



# ИНОБАЧКА

---

Услуге развоја и извођења  
грађевинских пројеката



Наша мисија је да одржимо поверење које смо стекли у грађевинској и инвестиционој индустрији на домаћем и међународном тржишту.

# О нама

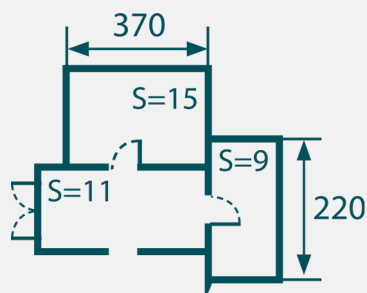
---

- Предузеће “Инобачка” д.о.о. је грађевинско предузеће, основано 1990. године у Новом Саду. Предузеће је у приватном власништву и основано је као породична фирма породице Бабић. Својом досадашњом пословном праксом стекли смо репутацију респектабилног грађевинског предузећа у Србији.
- Специјализовани смо за развој и извођење грађевинских пројеката за клијенте по захтеву, концесионе послове (јавно-приватна партнерства), пројектовање свих типова објеката, учествовање на домаћим и међународним тендерима, консалтинг у области градње, извођење пројеката и надзор.
- Лидер смо у области префабриковане производње и изградње стамбено-пословних објеката у региону.



# На који начин наша компанија може допринети реализацији ваших пројеката?

- Наше дугогодишње искуство у извођењу грађевинских пројеката нас је подучило да прилазимо сваком новом пројекту са навећом пажњом. Сваки пројекат је специфичан и захтева јединствен приступ како би се реализовао у задатим оквирима.
- Током више од 30 година имали смо прилику да изводимо велики број стамбено пословних зграда, комерцијалне и индустријске објекте, подземне јавне гараже, објекте за социјално становање, научно технолошке центре, планинска насеља, пројекте у хотелијерству, угоститељске објекте и многе друге.



Константно усавршавање и имплементација знања у пројектовању објеката са претходних пројеката



Наша компанија поседује сву механизацију неопходну за извођење најзахтевнијих пројеката у кратким роковима



Успешно смо реализовали преко 400.000 м<sup>2</sup> стамбено пословног простора

# 1



## АДМИНИСТРАТИВНА ФАЗА

Клијентима су на располагању наше услуге пројектовања и свих административних активности у иницијалној фази пројекта. Ова фаза је од круцијалног значаја за дефинисање свих појединости на пројекту.

# 2



## ИЗВОЂЕЊЕ ПРОЈЕКТА

Наша техничка служба окупља велики број стручњака у области извођења грађевинских пројеката.

# 3



## УПРАВЉАЊЕ ОБЈЕКТИМА

Компанија Инобачка д.о.о. у својој организационој структури поседује велики број служби који могу пратити пројекат од почетка до краја, укључујући и управљање објектима након њихове изградње.

# Портфолио

---

## ПОСЛОВНИ КОМПЛЕКСИ

Новкабел- пословни комплекс са две зграде (три ламеле). Компанија Инобачка д.о.о. изводи грађевинске радове на парцели у оквиру комплекса за клијента Александар груп. Укупна бруто површина 18.141 м<sup>2</sup>.

## СТАМБЕНО ПОСЛОВНИ КОМПЛЕКСИ

Park Novi Residence- комплекс у Новом Саду са 466 станова, 530 гаражних места у подземној гаражи. Комплекс је затвореног типа са приватним двориштем са зеленилом и дечијим игралиштем.

## ПЛАНИНСКА НАСЕЉА

Јелена Анжујска- планинско насеље на Златибору које је наша компанија пројектовала, градили и вршила директну продају станова. Ради се о 18 стамбених зграда са преко 110 станова.

## САНАЦИЈЕ, АДАПТАЦИЈЕ И РЕКОНСТРУКЦИЈЕ ОБЈЕКАТА

Реконструисали смо велики број објеката у којима су школе, вртићи, медицински центри, домови културе. Неки од њих су пословна зграда у Железничкој 3 и Трговачка школа у Београду.

## СОЦИЈАЛНО СТАНОВАЊЕ

РХП - Наша компанија је учествовала на програму социјалног збрињавања расељених лица. Програм је обухватао изградњу стамбених објеката у Панчеву, Вршцу, Новом Саду, Обреновцу.

## НАУЧНО ТЕХНОЛОШКИ ПАРКОВИ

Центар изврсности у Крагујевцу- Центар изврсности у Крагујевцу се простире на преко 11.500 м<sup>2</sup>, у чију изградњу је уложено 18 милиона евра.

## **ХОТЕЛИЈЕРСКИ ОБЈЕКТИ**

Тренутно је у пројектовању Hyatt Regency - пројекат који ће бити изграђен у наредне две године.

## **ПОДЗЕМНЕ ЈАВНЕ ГАРАЖЕ**

Компанија Инобачка гради 4 јавне гараже у Новом Саду. Овај пројекат се реализује кроз јавно-приватно партнерство са Градом Новим Садам .

## **ПРЕФАБРИКОВАНЕ ПОРОДИЧНЕ КУЋЕ**

Наша компанија врши градњу кућа путем префабрикације. Сви армирано-бетонски елементи се производе у нашем погону и транспортују на локацију где се налази градилиште.



## Новкабел

Изградња пословних зграда за клијента

Компанија Инобачка изводи грађевинске радове на парцел у оквиру комплекса Новкабела где су предвиђене две пословне зграде са три ламеле укупне бруто површине 18.141 м<sup>2</sup>. Инвеститор на овом пројекту је Новкабел д.о.о., предузеће које је у склопу Александар групе.





Укупна нето површина два административна објекта са канцеларијским пословањем ће бити укупно 16.298 м<sup>2</sup>. Пројекат предвиђа да у оквиру објекта буде смештено 40 пословних простора, четири локала комерцијално-пословне намене, ресторан и остали пратећи садржаји. Објекти су одвојени, независни један од другог у физичком, функционалном и конструктивном смислу. Око објеката ће бити изграђена 223 паркинг места, од чега је 13 предвиђено за особе са инвалидитетом, а шест ће бити опремљено пуњачима за електричне аутомобиле.

HYATT  
REGENCY



## TRINITY PARK

OFFICES  
HOTEL

### Trinity Park Offices

Пословни комплекс у Новом Саду

Две пословне куле са пословним простором премиум квалитета од 25.000 м<sup>2</sup> са могућношћу коришћења свих хотелијерских садржаја у Hotelu Hyatt Regencyу који ће бити смештен у трећој кули. Комплекс поседује и 300 паркинг места у подземној гаражи.



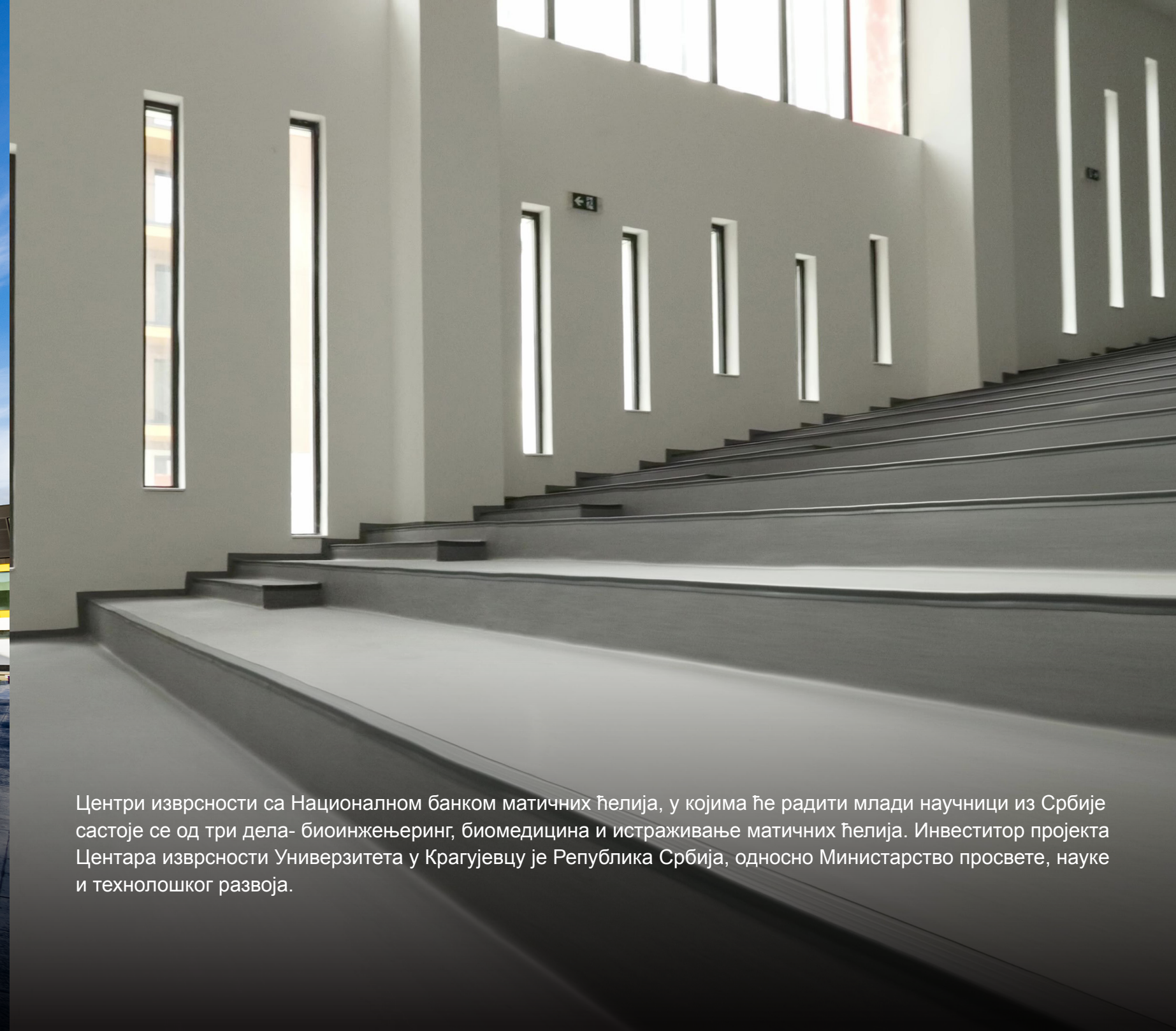
**HYATT**  
REGENCY

У току је фаза пројектовања за први Hyatt Regency хотел у Новом Саду. Нови Сад постаје центар конгреског туризма међународног карактера на подручју Војводине јер ће се конгресни центар у Hyatt Regency простирати на 1.900 м<sup>2</sup>. Инвеститор на овом пројекту је компанија „Инобачка“ д.о.о., а менаџментом ће руководити Hyatt International Group. По отварању, које је планирано 2026. године биће запослено око 250 људи из сектора хотелијерства.

A modern, multi-story building with a dark facade and large, irregularly shaped windows. The building features a prominent red horizontal band and a glass-enclosed walkway with a metal railing. The sky is blue with light clouds. In the background, another modern building is visible.

## Центар изврности у Крагујевцу

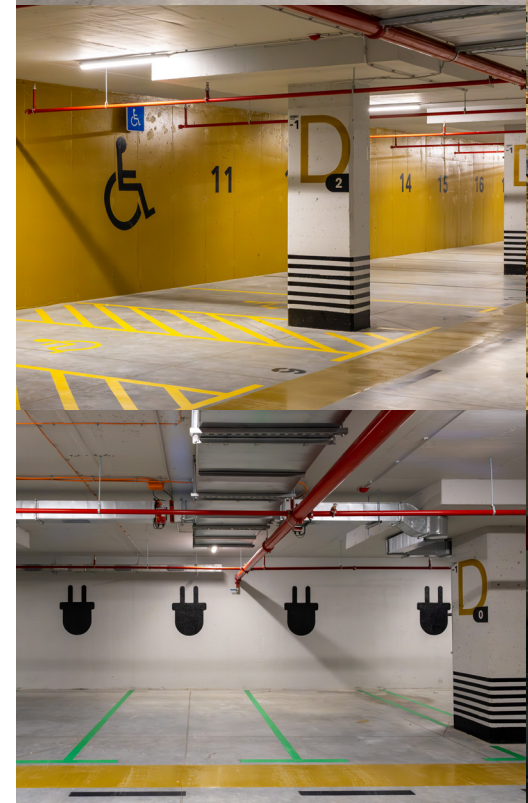
Центар изврности у Крагујевцу се простире на преко 11.500 м<sup>2</sup>, у чију изградњу је уложено 18 милиона евра. Финансирање пројекта је из средстава кредита Европске инвестиционе банке склопљеног између Републике Србије-Министарство просвете, науке и технолошког развоја, Града Крагујевца, Универзитета у Крагујевцу и „ЈУП Истраживање и развој“, Београд. Компанија Инобачка д.о.о. је на овом пројекту била главни извођач.



Центри изврсности са Националном банком матичних ћелија, у којима ће радити млади научници из Србије састоје се од три дела- биоинжењеринг, биомедицина и истраживање матичних ћелија. Инвеститор пројекта Центара изврсности Универзитета у Крагујевцу је Република Србија, односно Министарство просвете, науке и технолошког развоја.

# ЈАВНА ГАРАЖА БАНОВИНА

Предузеће “Јавне гараже” је финансијер концесионог посла изградње четири јавне гараже у Новом Саду, а оснивачи тог предузећа су компаније Инобачка д.о.о. и Best In Parking AD -Breiteneder Immobilien Parking iz Austrije из Аустрије. Ради се о Уговору о концесији за пројектовање, изградњу, управљање и одржавање јавне гараже код зграде Скупштине АП Војводине.





## ЈАВНА ГАРАЖА МОДЕНА

Гаража, укупне површине око 9.500 квадратних метара имаће три подземне етаже, с тим да је површина објекта у основи 3.169 квадрата. Предвиђено је 267 паркинга за путничка возила, тачније 245 стандардних места, 14 за возила особа с инвалидитетом и осам за електрична возила. На првом подземном нивоу биће 88, на другом 87 и на трећем 92 паркинг места.

# САНАЦИЈЕ, АДАПТАЦИЈЕ И РЕКОНСТРУКЦИЈЕ ОБЈЕКТА

---

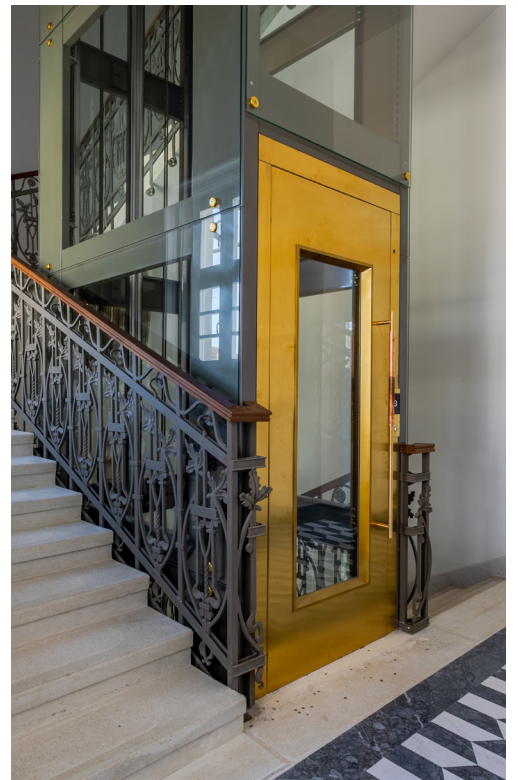
Од рестаурације старог здања, до премиум пословног простора у центру Новог Сада. Пословна зграда у Железничкој улици бр. 3, првобитно грађена за потребе Народне банке Србије- филијале у Новом Саду током треће деценије прошлог века. Компанија Инобачка д.о.о. је током 2021. године постала нови власник овог историјског здања, а пуне две године је трајао процес рестаурације и адаптације пословне зграде.

Од самог почетка, намера компаније је била да се објекат обнови, али и да се што више очува њен оригинални изглед и историјски значај. Осим тога, ентеријер је обновљен и адаптиран савременом начину пословања.

Извршени су радови уређења фасаде, рестаурација унутрашње и спољне столарије, замена инсталација, уградња модерног лифта као и санација стаклене зелене баште што је допринело да обновљена зграда постане истински премиум пословни простор у ужем центру града.









## Стамбени објекат на Дедињу, Београд

Стамбени објекат са малим бројем станова који пружа висок ниво комфора у мирном делу Дедиња. У изградњи су модерни станови свих структура са вишом класом опремљености као и гаражна места у подземним етажама зграде.



Стамбене објекте изводимо у траженом нивоу квалитета класичном градњом или путем префабрикације у зависности од захтева.



## PARK NOVI RESIDENCE

Први стамбено пословни комплекс затвореног типа на Новом насељу у Новом Саду са 466 станова свих структура, 530 гаражних места у подземној етажи на два нивоа. Унутар комплекса се налази приватно двориште са дечијим игралиштем и осталим заједничким садржајима.





# Префабрикована производња армирано бетонских елемената

Извођење објеката путем префабриковане градње идеално је решење за сложене пројекте великих размера.

Префабриковани елементи које производи наш погон су:

- Омниа плоча са решеткастим носачем
- Полуфабриковани дупли бетонски зид
- Полуфабриковани дупли бетонски зид са изолацијом
- Префабриковани фасадни дупли бетонски зид са изолацијом
- Префабриковано степениште
- Префабриковани потпорни гео зид

Сви елементи се производе на основу радних налога за конкретан пројекат, транспортују и уграђују на градилишту.





## Контакт

---

Телефон: +381 21 557 400

Email: [info@inobacka.com](mailto:info@inobacka.com)

Адреса: [Železnička 3, Novi Sad, Srbija](#)

Интернет страница: [www.inobacka.com](http://www.inobacka.com)

**ИНОБАЧКА**