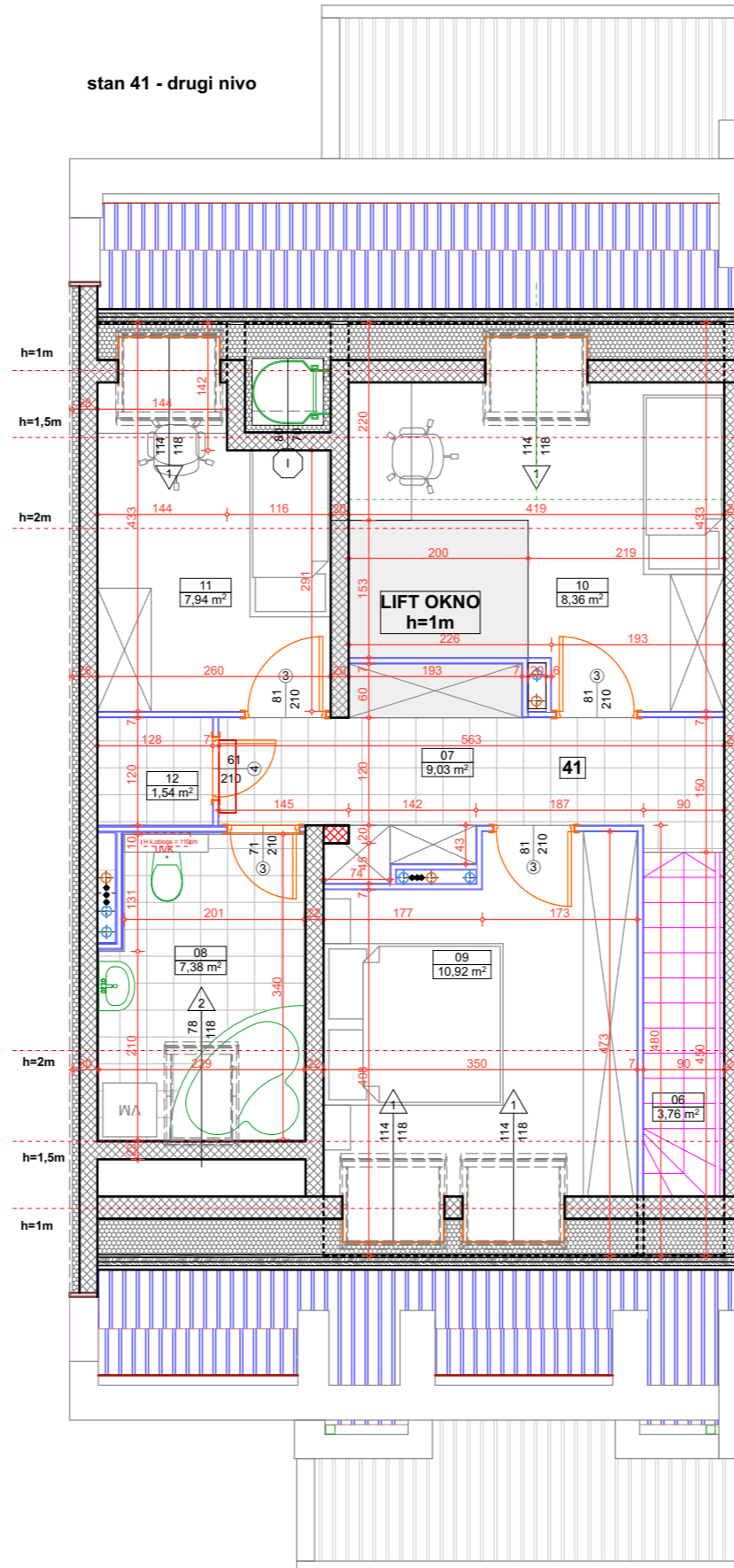


investitor: INOBAČKA d.o.o. Novi Sad  
 objekat: Stambena grada P+4+Pk(dupleks)  
 lokacija: Bate Brkića 2A

stan 41 - drugi nivo

STAN 41 prvi nivo				
Broj	Naziv prostorije	Površina (m2)	Redukovana površina (m2)	Obrada poda
01	Predсобlje	3,57	3,57	Keramika
02	Kupatilo 1	3,75	3,64	Keramika
03	Kuhinja	4,07	4,01	Keramika
04	Dn. boravak sa trpez.	22,71	22,71	Parquet
05	Loda	2,65	2,65	Keramika
		<b>36,75 m2</b>	<b>36,58 m<sup>2</sup></b>	
STAN 41 drugi nivo				
Broj	Naziv prostorije	Površina (m2)	Redukovana površina (m2)	Obrada poda
06	Stepenište	3,76	3,76	Keramika
07	Hodnik	9,03	9,03	Keramika
08	Kupatilo 2	7,60	7,38	Keramika
09	Spavaća soba 1	10,92	10,92	Parquet
10	Spavaća soba 2	8,36	8,36	Parquet
11	Spavaća soba 3	7,94	7,94	Parquet
12	Ostava	1,54	1,54	Parquet
		<b>49,15 m2</b>	<b>48,93 m<sup>2</sup></b>	
<b>STAN 41 ukupno:</b>		<b>85,90 m2</b>	<b>85,51 m<sup>2</sup></b>	



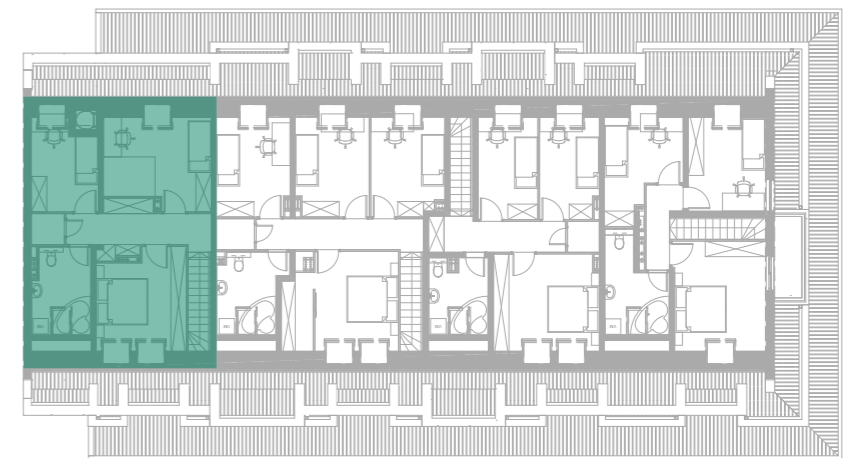
Položaj stana - POTKROVLJE prvi nivo



pristupna ulica iz Ul. Bate Brkića

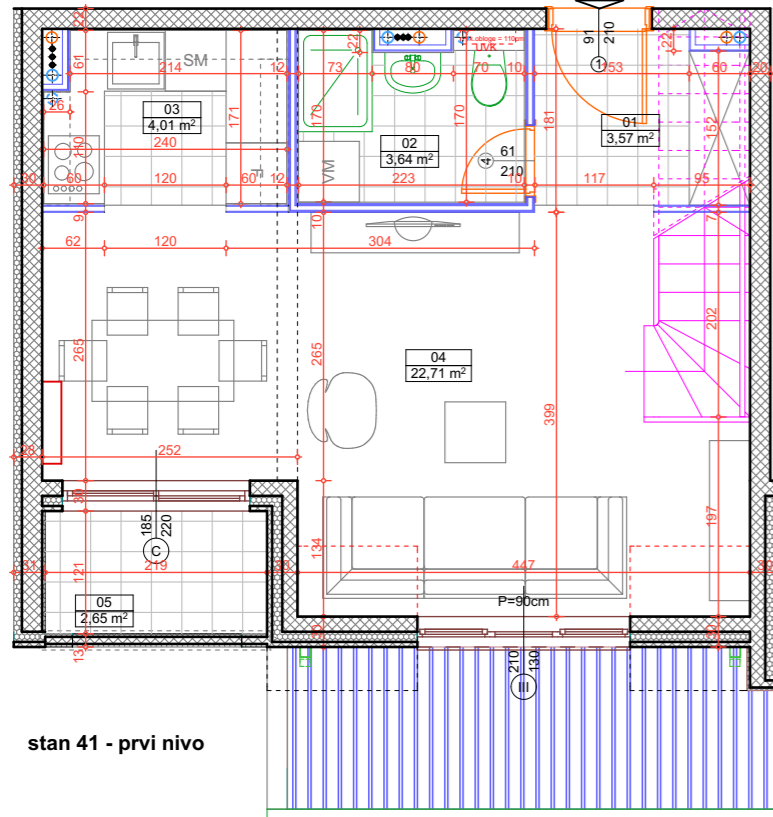


Položaj stana - POTKROVLJE drugi nivo (DUPELKS)



pristupna ulica iz Ul. Bate Brkića

stan 41  
 85,51m<sup>2</sup>  
 d.n.: 36,58m<sup>2</sup>  
 g.n.: 48,93m<sup>2</sup>



stan 41 - prvi nivo