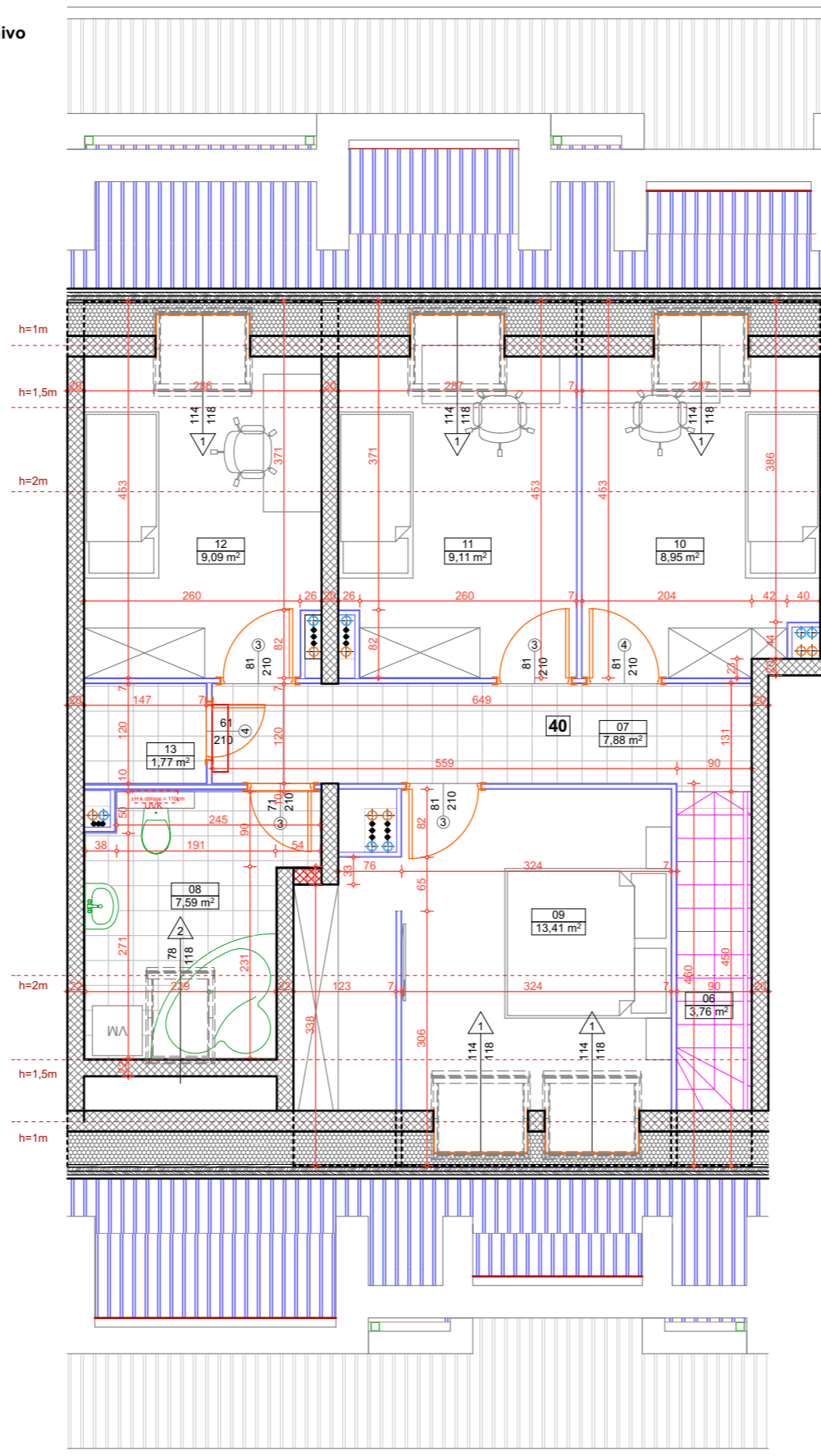
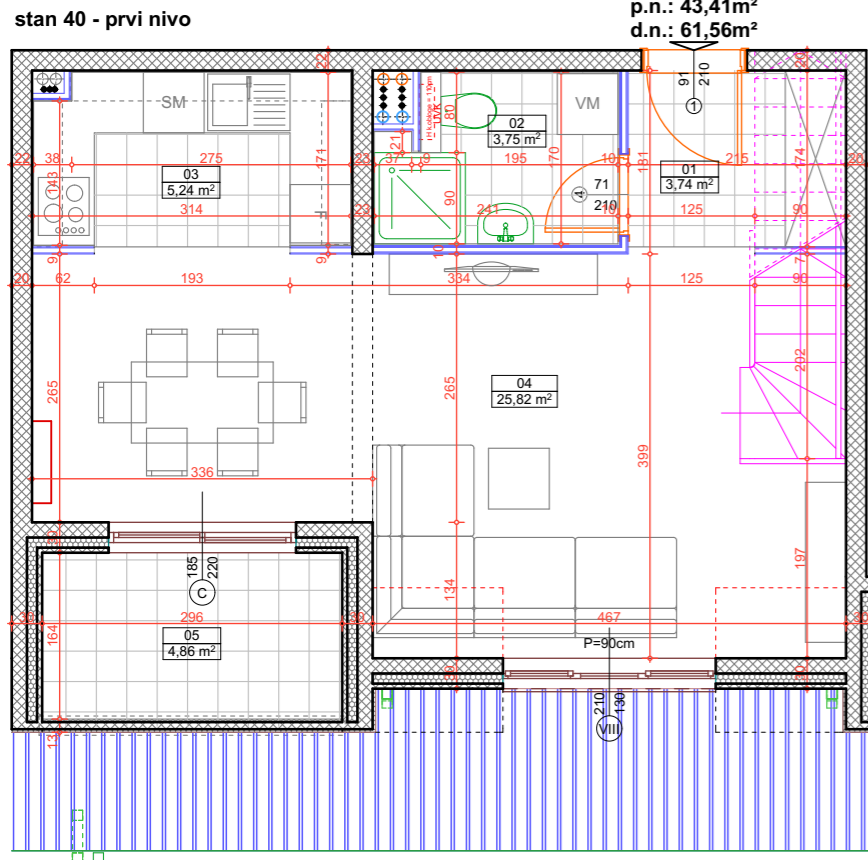


investitor: INOBAČKA d.o.o. Novi Sad
 objekat: Stambena grada P+4+Pk(dupleks)
 lokacija: Bate Brkića 2A

stan 40 - drugi nivo

| STAN 40 prvi nivo | | | | |
|------------------------|------------------|---------------|--------------------------|-------------|
| Broj | Naziv prostorije | Površina (m2) | Redukovana površina (m2) | Obrada poda |
| 01 | Predsoblje | 3,74 | 3,74 | Keramika |
| 02 | Kupatilo 1 | 3,86 | 3,75 | Keramika |
| 03 | Kuhinja | 5,32 | 5,24 | Keramika |
| 04 | Dn. boravak | 25,82 | 25,82 | Parquet |
| 05 | Loda | 4,86 | 4,86 | Keramika |
| | | 43,60 m2 | 43,41 m2 | |
| STAN 40 drugi nivo | | | | |
| Broj | Naziv prostorije | Površina (m2) | Redukovana površina (m2) | Obrada poda |
| 06 | Stepenište | 3,76 | 3,76 | Keramika |
| 07 | Hodnik | 7,88 | 7,88 | Keramika |
| 08 | Kupatilo 2 | 7,82 | 7,59 | Keramika |
| 09 | Spavaća soba 1 | 13,41 | 13,41 | Parquet |
| 10 | Spavaća soba 2 | 8,95 | 8,95 | Parquet |
| 11 | Spavaća soba 3 | 9,11 | 9,11 | Parquet |
| 12 | Spavaća soba 4 | 9,09 | 9,09 | Parquet |
| 13 | Ostava | 1,77 | 1,77 | Parquet |
| STAN 40 ukupno: | | 61,79 m2 | 61,56 m2 | |
| | | 105,39 m2 | 104,97 m2 | |

stan 40 - prvi nivo
 stan 40 - 104,97m²
 p.n.: 43,41m²
 d.n.: 61,56m²



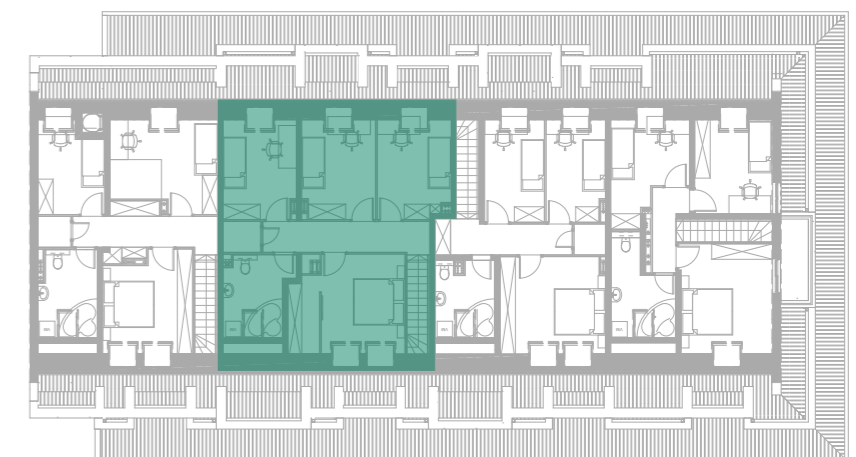
Položaj stana - POTKROVLJE prvi nivo



pristupna ulica iz Ul. Bate Brkića



Položaj stana - POTKROVLJE drugi nivo (DUPEKS)



pristupna ulica iz Ul. Bate Brkića