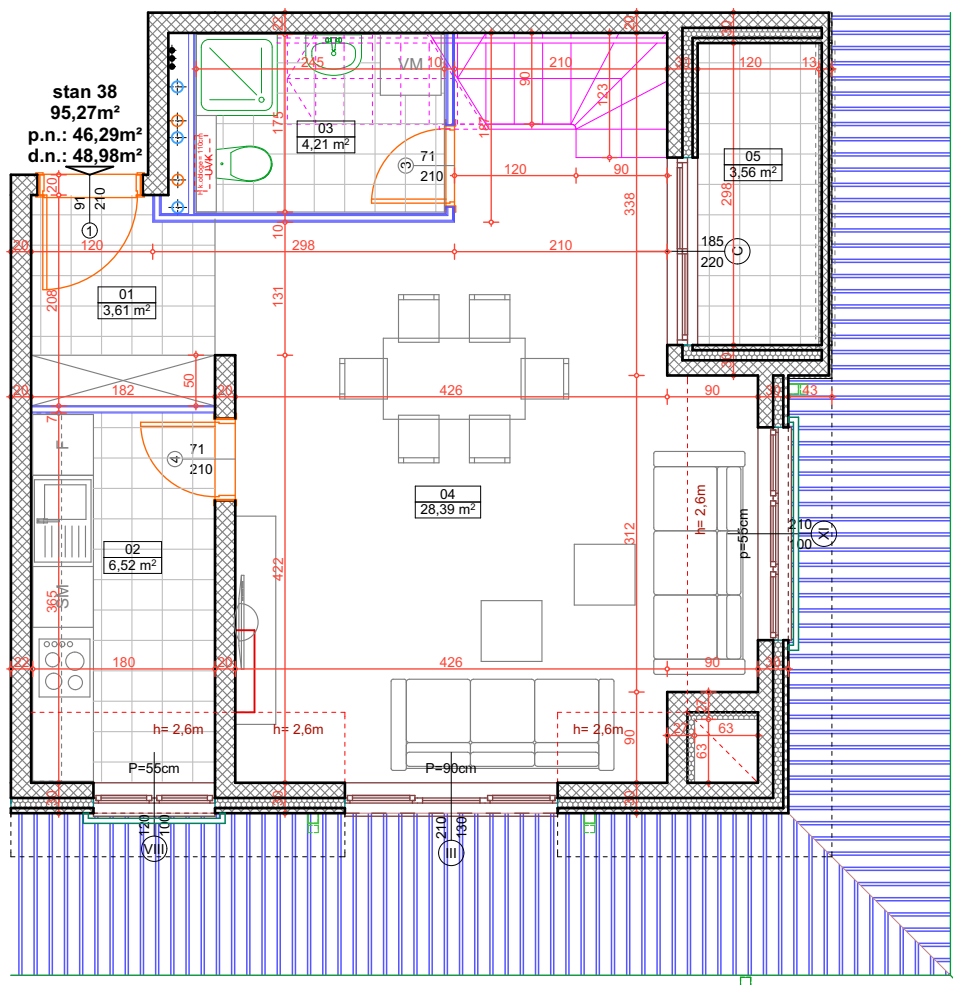


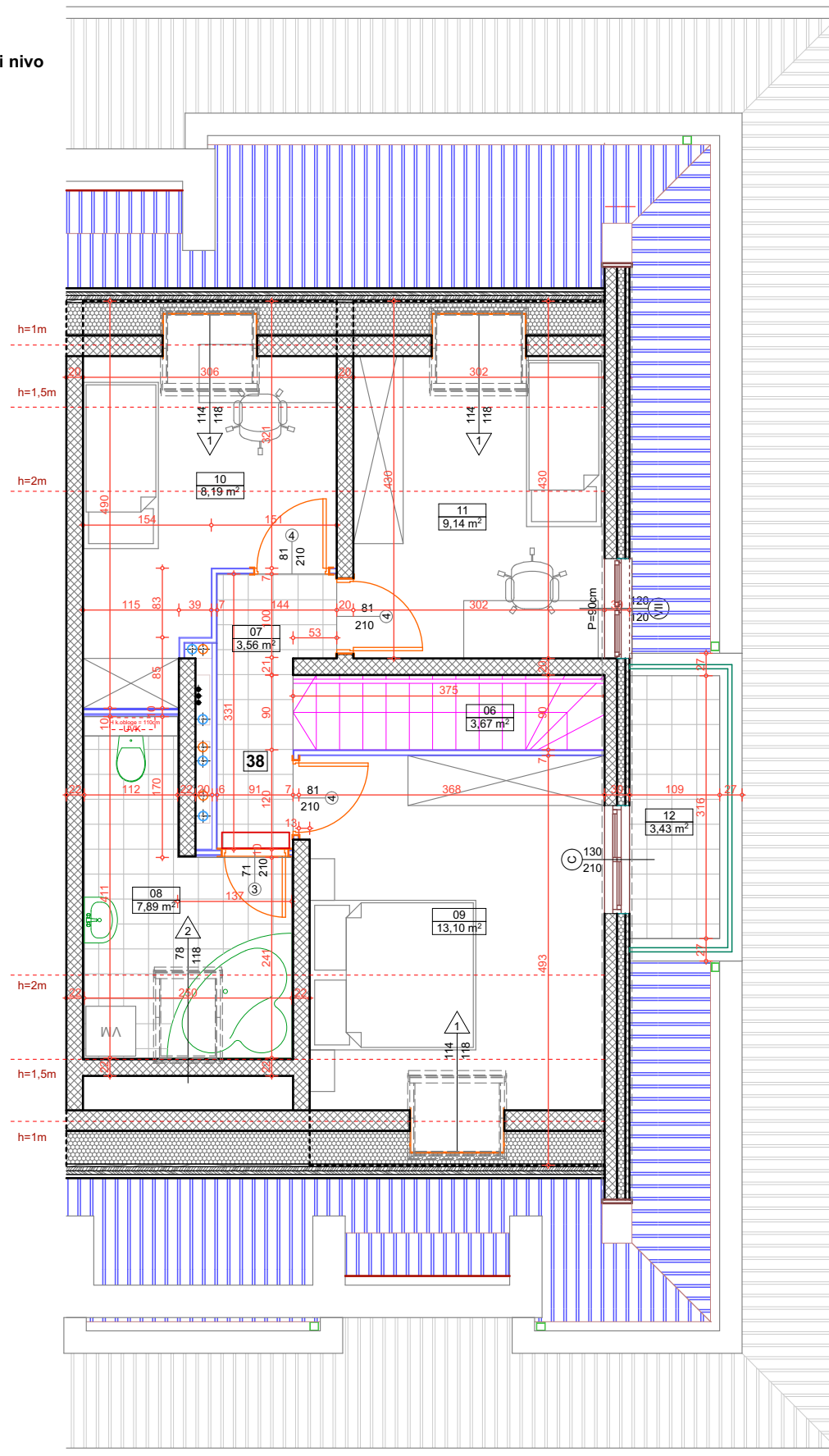
investitor: INOBAČKA d.o.o. Novi Sad
 objekat: Stambena grada P+4+Pk(dupleks)
 lokacija: Bate Brkića 2A

stan 38 - drugi nivo

STAN 38 prvi nivo				
Broj	Naziv prostorije	Površina (m2)	Redukovana površina (m2)	Obrada poda
01	Predsoblje	3,61	3,61	Keramika
02	Kuhinja	6,62	6,52	Keramika
03	Kupatilo	4,34	4,21	Keramika
04	Dnevni boravak	28,39	28,39	Parket
05	Lođa	3,56	3,56	Keramika
		46,52 m2	46,29 m ²	
STAN 38 drugi nivo				
Broj	Naziv prostorije	Površina (m2)	Redukovana površina (m2)	Obrada poda
06	Stepenište	3,67	3,67	Keramika
07	Hodnik	3,56	3,56	Keramika
08	Kupatilo 2	8,14	7,89	Keramika
09	Spavaća soba 1	13,10	13,10	Parket
10	Spavaća soba 2	8,19	8,19	Parket
11	Spavaća soba 3	9,14	9,14	Parket
12	Terasa	3,43	3,43	Parket
		49,23 m2	48,98 m ²	
STAN 38 ukupno:		95,75 m2	95,27 m ²	



stan 38 - prvi nivo



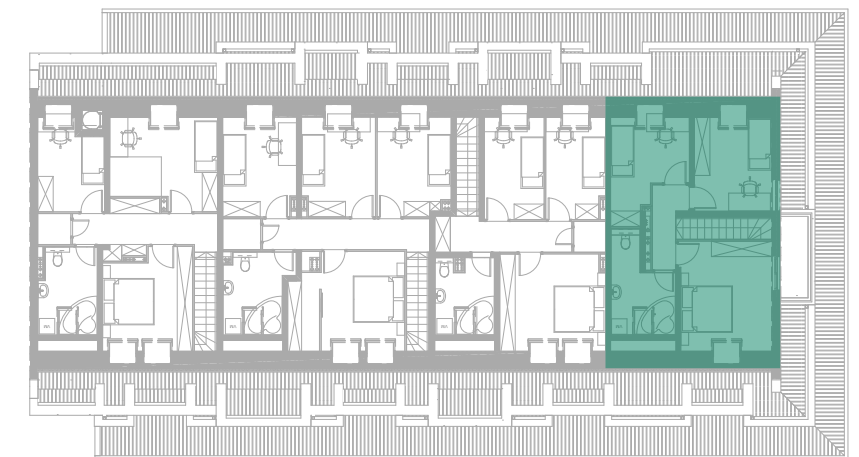
Položaj stana - POTKROVLJE prvi nivo



pristupna ulica iz Ul. Bate Brkića



Položaj stana - POTKROVLJE drugi nivo (DUPEKS)



pristupna ulica iz Ul. Bate Brkića