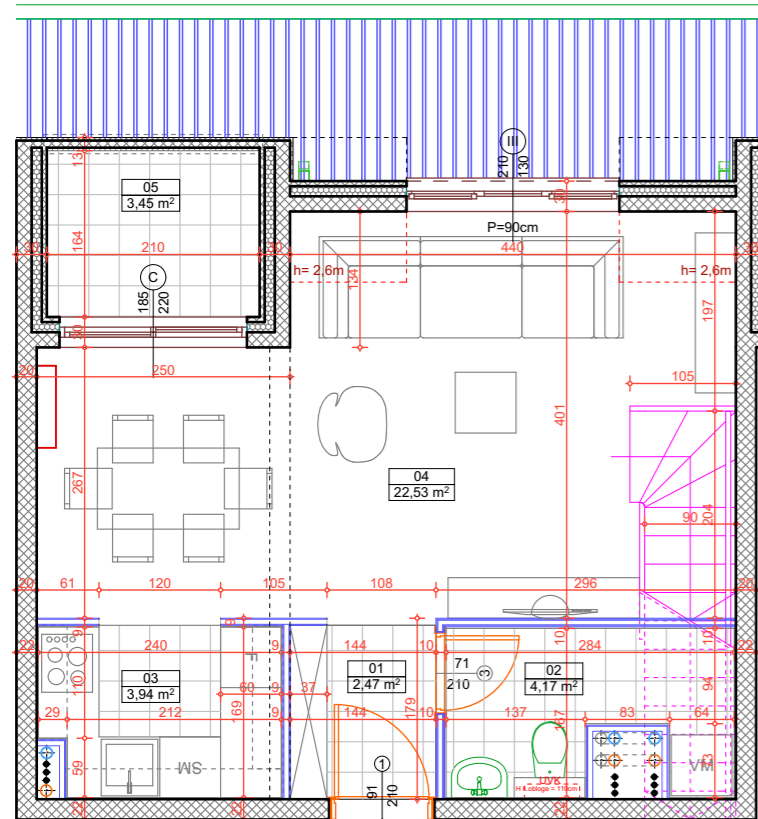


investitor: INOBAČKA d.o.o. Novi Sad
 objekat: Stambena grada P+4+Pk(dupleks)
 lokacija: Bate Brkića 2A



stan 36 - prvi nivo

stan 36 - 83,12m²
 p.n.: 36,56m²
 d.n.: 46,56m²

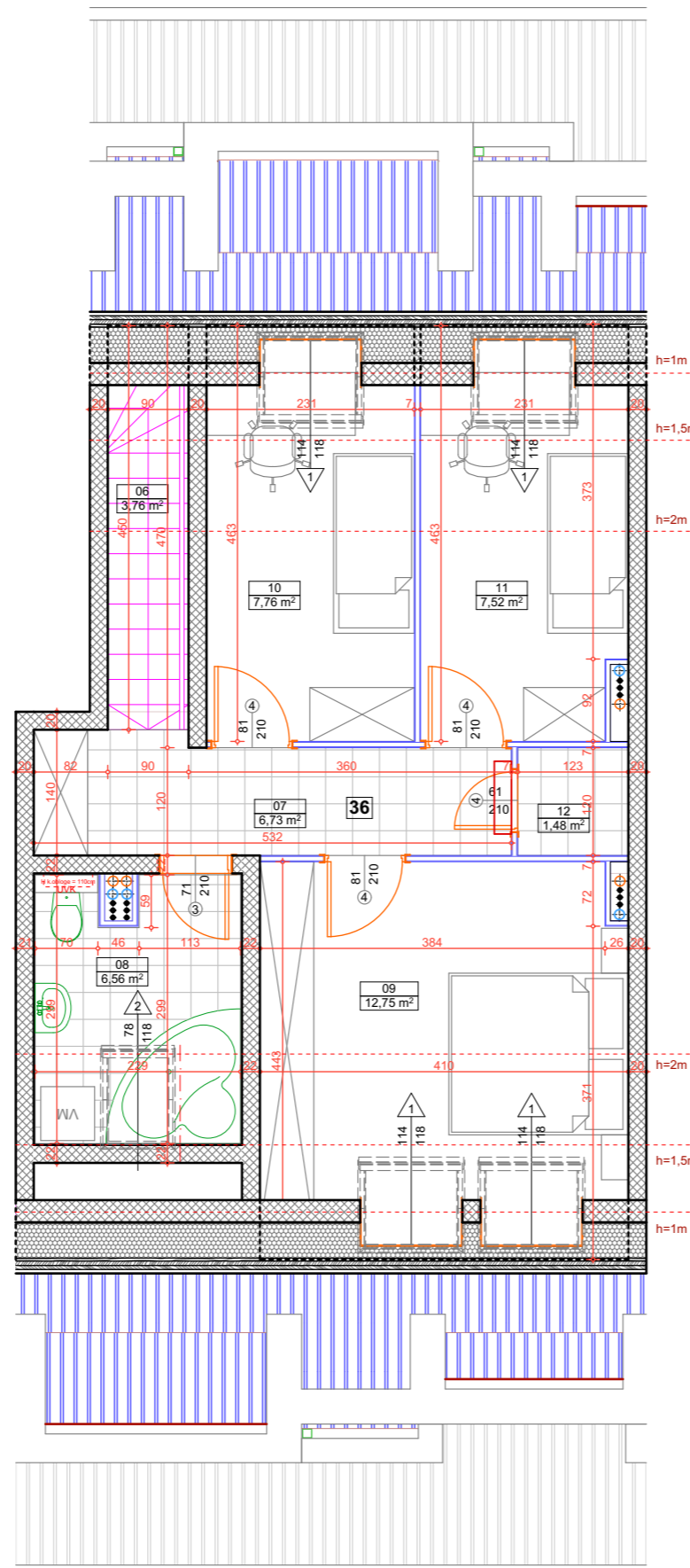
STAN 36 prvi nivo

Broj	Naziv prostorije	Površina (m2)	Redukovana površina (m2)	Obrada poda
01	Predsoblje	2,47	2,47	Keramika
02	Kupatilo 1	4,30	4,17	Keramika
03	Kuhinja	4,00	3,94	Keramika
04	Dn. boravak	22,53	22,53	Parket
05	Lođa	3,45	3,45	Keramika
		36,75 m2	36,56 m ²	

STAN 36 drugi nivo

Broj	Naziv prostorije	Površina (m2)	Redukovana površina (m2)	Obrada poda
06	Stepenište	3,76	3,76	Keramika
07	Hodnik	6,73	6,73	Keramika
08	Kupatilo 2	6,76	6,56	Keramika
09	Spavaća soba 1	12,75	12,75	Parket
10	Spavaća soba 2	7,76	7,76	Parket
11	Spavaća soba 3	7,52	7,52	Parket
12	Ostava	1,48	1,48	Keramika
		46,76 m2	46,56 m ²	

STAN 36 ukupno:		83,51 m2	83,12 m ²	
------------------------	--	----------	----------------------	--



stan 36 - drugi nivo

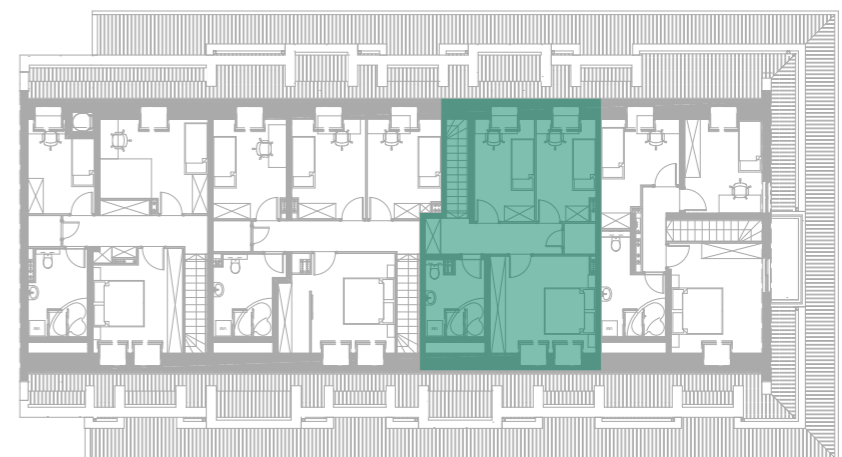
Položaj stana - POTKROVLJE prvi nivo



pristupna ulica iz Ul. Bate Brkića



Položaj stana - POTKROVLJE drugi nivo (DUPEKS)



pristupna ulica iz Ul. Bate Brkića