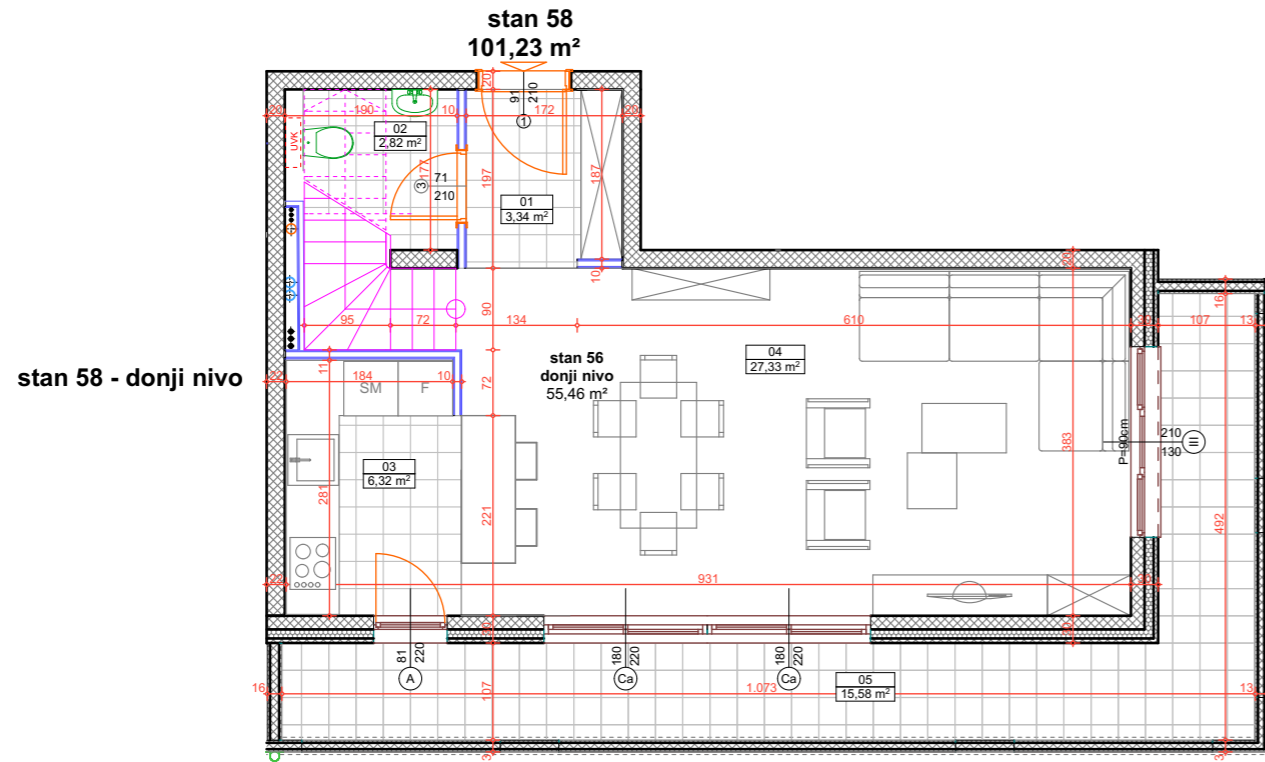
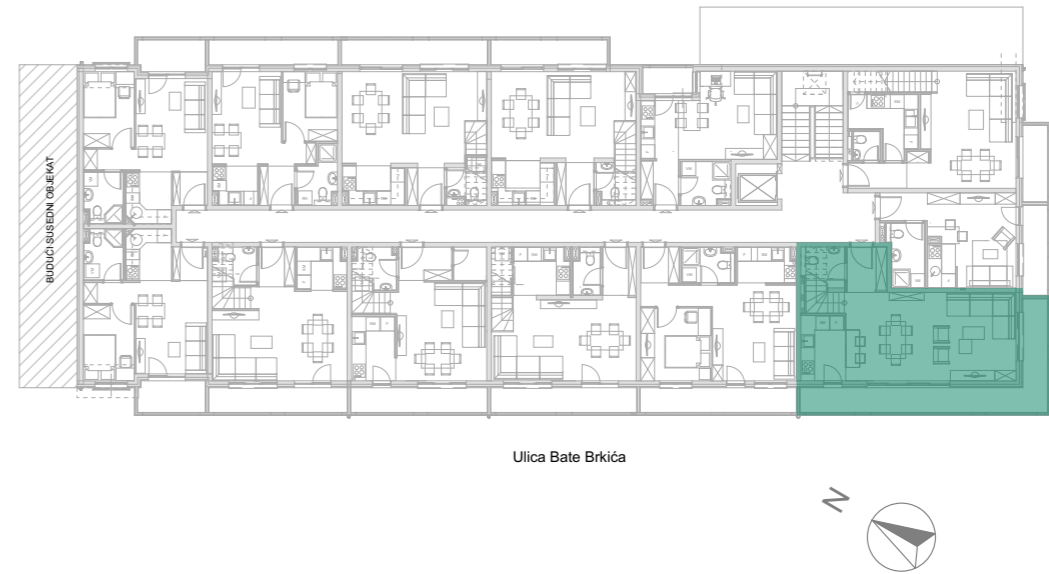


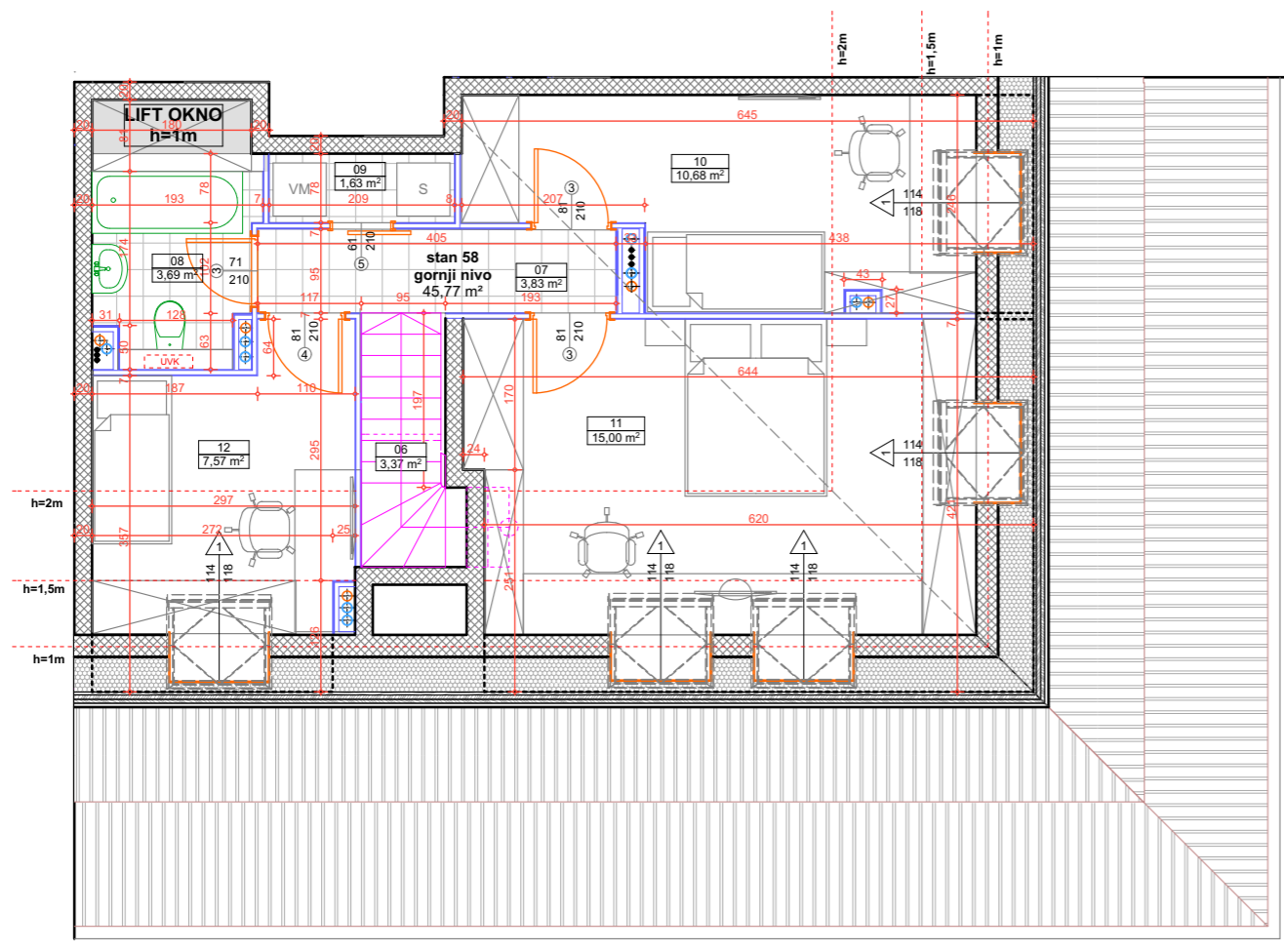
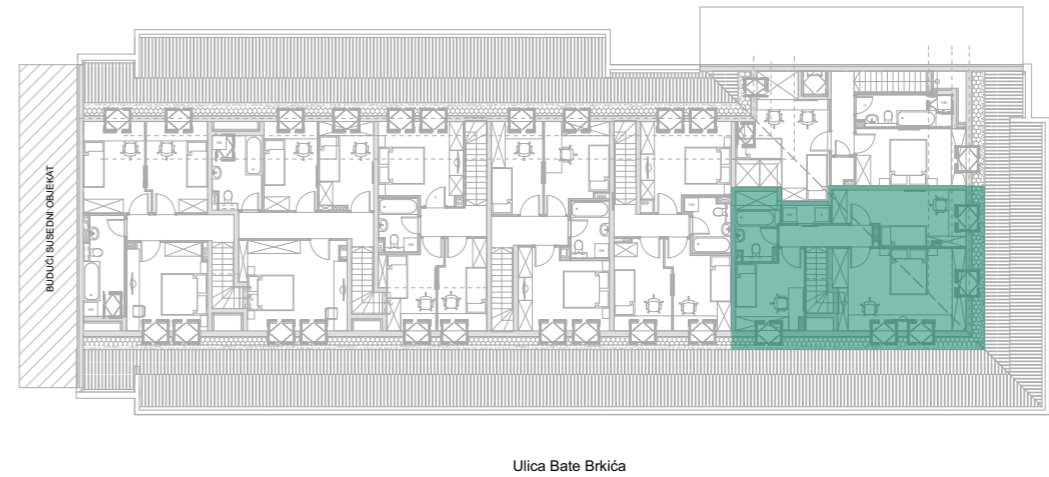
investitor: INOBAČKA d.o.o. Novi Sad
 objekat: Stambena grada P+5+Pk(dupleks)
 lokacija: Bate Brkića 2



Položaj stana - potkrovlje donji nivo



Položaj stana - potkrovlje gornji nivo (dupleks)



stan 58 - gornji nivo

STAN 58 potkrovlje donji nivo				
Broj	Naziv prostorije	Površina (m ²)	Redukovana površina (m ²)	Obrada poda
01	Predsoblje	3,34	3,34	Keramika
02	Toalet	2,94	2,89	Keramika
03	Kuhinja	6,42	6,32	Keramika
04	Dnevni boravak	27,33	27,33	Parquet
05	Terasa	15,58	15,58	Keramika
		55,61 m ²	55,46 m ²	
STAN 58 potkrovlje gornji nivo (dupleks)				
Broj	Naziv prostorije	Površina (m ²)	Redukovana površina (m ²)	Obrada poda
06	Stepenište	3,37	3,37	Keramika
07	Hodnik	3,83	3,83	Keramika
08	Kupatilo	3,81	3,69	Keramika
09	Ostava/Vešernica	1,63	1,63	Keramika
10	Soba	10,68	10,68	Parquet
11	Soba	15,00	15,00	Parquet
12	Soba	7,57	7,57	Parquet
		45,89 m ²	45,77 m ²	
STAN 58 ukupno:		101,50 m ²	101,23 m ²	