

**ИНОБАЧКА**

— ДЕДИЊЕ —

Откријте раскош и елеганцију на Дедињу.

Наши ексклузивни станови нуде непоновљиву комбинацију престижа, комфора и префињености.

Дедиње - дом ваших снова.

[www.inobacka.com](http://www.inobacka.com)



# ИНОБАЧКА

— ДЕДИЊЕ —

---

Инобачка Д.О.О. као лидер на домаћем тржишту некретнина и са богатом историјом успешно реализованих пројеката, одлучује да креира објекат у коме влада синергија комфора и луксуза.

Инобачка Дедиње је ексклузиван објекат намењен онима који вреднују приватност, уживају у детаљима и цене квалитет. Цео објекат је пројектован тако да додаје вредност већ самом по себи прелепом окружењу.

---

## Локалитет

---

Дедиње је једно од најпрестижнијих насеља у Београду, познато по својој ексклузивности и луксузним некретнинама. Смештено на брду, ово подручје нуди предивне панорамске погледе на град и околне природне лепоте. Са пространим двориштима, приватним базенима и близином елитних школа, ресторана, продавница и Калемегдана, Дедиње је право уточиште за оне који траже највиши ниво удобности и престижа. Ова локација представља симбол високог друштвеног статуса и пружа ексклузиван начин живота који ретко где можете пронаћи. То је место где се стил, углед и удобност сусрећу у савршеном складу.

---

- 1 Дедиње центар, 3 минута вожње
- 2 Аутокоманда, 5 минута вожње
- 3 Славија, 12 минута вожње
- 4 Трг републике, 20 минута вожње
- 5 Београд на води, 15 минута вожње
- 6 Централна пословна зона, 15 минута вожње
- 7 Рајко Митић стадион, 6 минута вожње
- 8 Партизан стадион, 6 минута вожње
- 9 Храм Светог Саве, 13 минута вожње
- 10 Бањица спортски и рекреативни центар, 4 минута вожње
- 11 Хајд парк, 7 минута вожње
- 12 Бајфордова шума, 4 минута вожње
- 13 Зона интернационалних школа, 5-10 минута вожње
- 14 КБЦ Драгиша Мишовић, 3 минута вожње
- 15 Војномедицинска академија, 3 минута вожње



## Синергија комфора и луксуза

---

Представљамо врхунац луксуза у мирном крају Дедиња - наш изванредан објекат састоји се од само 16 ексклузивних станова. Са беспрекорним дизајном, најквалитетнијим материјалима и техничком супериорношћу сваки стан одише вечном елеганцијом и нуди врхунски савремени комфор, где је сваки детаљ пажљиво осмишљен како би испунио и најзахтевнија очекивања.

Природни пад терена нам је омогућио изградњу објекта од шест нивоа који чине станове површина од 79-90 m<sup>2</sup> са две спаваће собе и станове од 120-160 m<sup>2</sup> са три спаваће собе. На последњем спрату је пентхаус који је у раној фази доступан за custom made дизајн према захтевима клијента.

---







# ИНОБАЧКА

— ДЕДИЊЕ —

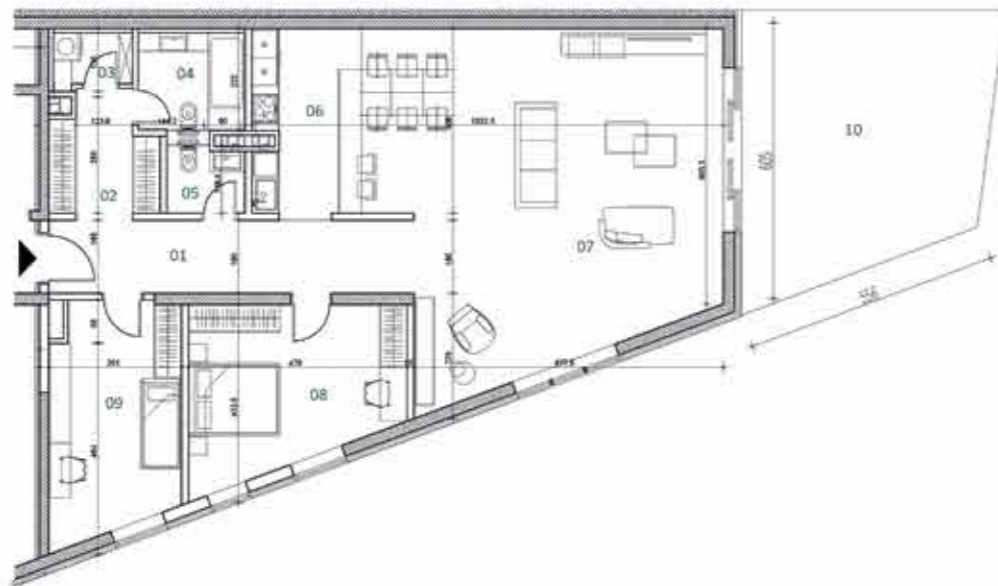




Стамбене  
јединице

СПРАТ  
Сутерен 2

ОСНОВА СТАНА



ПОВРШИНЕ

Број	Просторија	Површина (m <sup>2</sup> )
01	Ходник	12.80
02	Ходник са гардеробером	5.82
03	Вешерај	2.01
04	Купатило	4.96
05	Тоалет	2.44
06	Кухиња	9.62
07	Дневна соба	54.05
08	Спаваћа соба	16.50
09	Спаваћа соба	14.18
10	Тераса	30.98
11	НЕТО	153.36 m <sup>2</sup>

**ИНОБАЧКА**

ОБЈЕКАТ

СТАМБЕНИ ОБЈЕКАТ  
По+Су1+Су2+П+2+ПС  
Омладинска бб,  
Дедиње, Београд

СТАН

**С1**

СОБНОСТ  
ТРОСОБАН

СПРАТ  
СУТЕРЕН 2

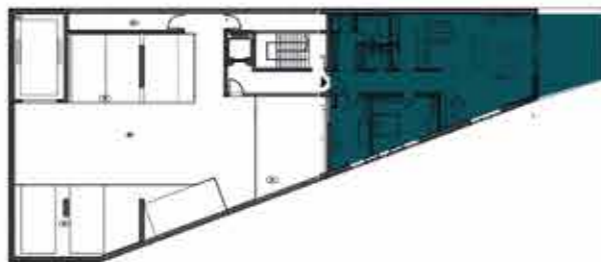
ПОВРШИНА

**153,36 m<sup>2</sup>**

ПОЛОЖАЈ СТАНА У ОБЈЕКТУ



ОМЛАДИНСКА



3D ПРИКАЗ СТАНА



**ИНОБАЧКА**  
— ДЕДИЊЕ —

Стамбене  
јединице

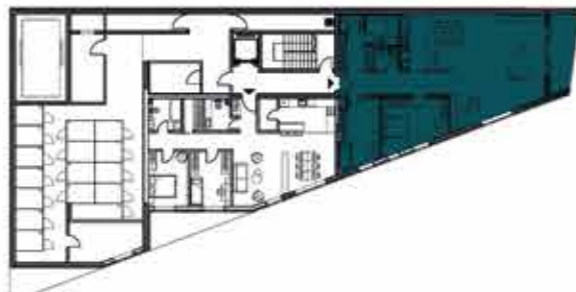
СПРАТ  
Сутерен 1

**ИНОБАЧКА**  
— ДЕДИЊЕ —

ПОЛОЖАЈ СТАНА У ОБЈЕКТУ



ОМЛАДИНСКА



ОСНОВА СТАНА



3D ПРИКАЗ СТАНА



ПОВРШИНЕ

Број	Просторија	Површина (m <sup>2</sup> )
01	Ходник	12.80
02	Ходник са гардеробером	5.80
03	Вешерај	2.01
04	Купатило	4.96
05	Тоалет	2.44
06	Кухиња	9.62
07	Дневна соба	54.05
08	Спаваћа соба	16.50
09	Спаваћа соба	13.84
10	Тераса	9.58
11	НЕТО	131.60 m <sup>2</sup>

**ИНОБАЧКА**

ОБЈЕКАТ

СТАМБЕНИ ОБЈЕКАТ  
По+Су1+Су2+П+2+ПС  
Омладинска бб,  
Дедиње, Београд

СТАН

**C2**

СОБНОСТ  
ТРОСОБАН

СПРАТ  
СУТЕРЕН 1

ПОВРШИНА

**131,60 m<sup>2</sup>**

Стамбене  
јединице

СПРАТ  
Сутерен 1

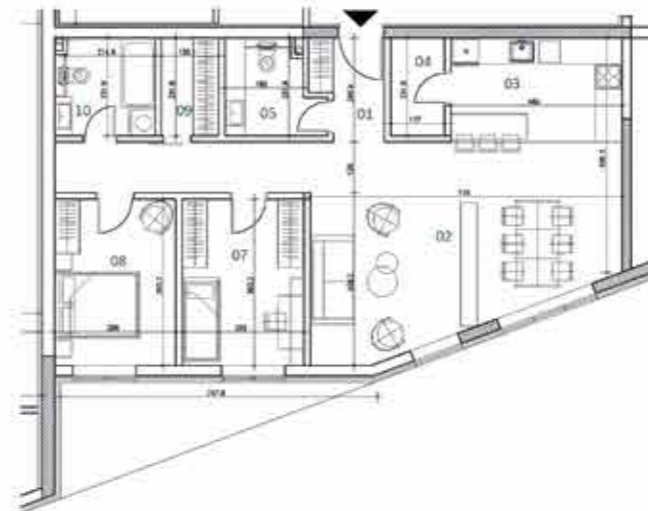
ПОЛОЖАЈ СТАНА У ОБЈЕКТУ



ОМЛАДИНСКА



ОСНОВА СТАНА



3D ПРИКАЗ СТАНА



ПОВРШИНЕ

Број	Просторија	Површина (m <sup>2</sup> )
01	Дегажман	3.74
02	Дневна соба	32.37
03	Кухиња	9.97
04	Остава	2.94
05	Тоалет	4.41
06	Ходник спаваћег блока	7.25
07	Спаваћа соба	11.39
08	Спаваћа соба	11.25
09	Гардеробер	3.13
10	Купатило	5.12
11	НЕТО	91.53 m <sup>2</sup>

**ИНОБАЧКА**

ОБЈЕКАТ

СТАМБЕНИ ОБЈЕКАТ  
По+Су1+Су2+П+2+ПС  
Омладинска бб,  
Дедиње, Београд

СТАН

**С3**

СОБНОСТ  
ТРОСОБАН

СПРАТ  
СУТЕРЕН 1

ПОВРШИНА

**91,53 m<sup>2</sup>**

Стамбене  
јединице

СПРАТ  
ПРИЗЕМЉЕ

**ИНОБАЧКА**  
— ДЕДИЊЕ —

ПОЛОЖАЈ СТАНА У ОБЈЕКТУ



ОМЛАДИНСКА



ОСНОВА СТАНА



3D ПРИКАЗ СТАНА



ПОВРШИНЕ

Број	Просторија	Површина (m <sup>2</sup> )
01	Ходник	14.62
02	Ходник са гардеробером	5.58
03	Вешерај	2.40
04	Тоалет	2.44
05	Спаваћа соба	14.92
06	Купатило	5.19
07	Кухиња	6.52
08	Дневна соба	41.67
09	Дегажман	2.38
10	Спаваћа соба	10.11
11	Спаваћа соба	11.06
12	Купатило	3.68
13	Тераса	9.58
14	НЕТО	130.08 m <sup>2</sup>

**ИНОБАЧКА**

ОБЈЕКАТ

СТАМБЕНИ ОБЈЕКАТ  
По+Су1+Су2+П+2+ПС  
Омладинска бб,  
Дедиње, Београд

СТАН

**С4**

СОБНОСТ

ЧЕТВОРОСОБАН

СПРАТ

ПРИЗЕМЉЕ

ПОВРШИНА

**130,08 m<sup>2</sup>**

Стамбене  
јединице

СПРАТ  
П,1, 2

**ИНОБАЧКА**  
— ДЕДИЊЕ —

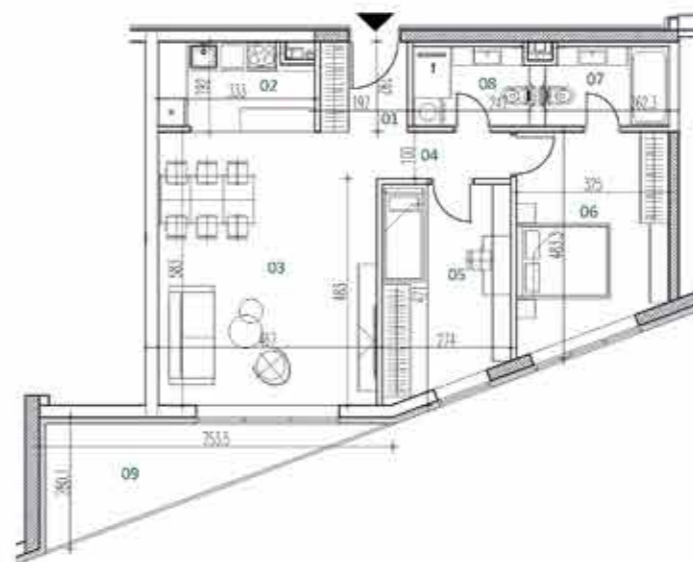
ПОЛОЖАЈ СТАНА У ОБЈЕКТУ



ОМЛАДИНСКА



ОСНОВА СТАНА



3D ПРИКАЗ СТАНА



ПОВРШИНЕ

Број	Просторија	Површина (m <sup>2</sup> )
01	Ходник	3.55
02	Кухиња	5.96
03	Дневни соба	27.11
04	Ходник	2.86
05	Спаваћа соба	11.68
06	Мастер спаваћа соба	13.67
07	Мастер купатило	4.33
08	Купатило	4.15
09	Тераса	9.81
10	НЕТО	83.12 m <sup>2</sup>

**ИНОБАЧКА**

ОБЈЕКАТ

СТАМБЕНИ ОБЈЕКАТ  
По+Су1+Су2+П+2+ПС  
Омладинска бб,  
Дедиње, Београд

СТАН

**С5, С8,  
С12**

СОБНОСТ  
ТРОСОБАН

СПРАТ  
П, I, II

ПОВРШИНА

**83,12 m<sup>2</sup>**

Стамбене  
јединице

СПРАТ  
ПРИЗЕМЉЕ

**ИНОБАЧКА**  
— ДЕДИЊЕ —

3D ПРИКАЗ СТАНА



ПОВРШИНЕ

Број	Просторија	Површина (m <sup>2</sup> )
01	Ходник	6.58
02	Кухиња	19.84
03	Остава	2.62
04	Тоалет	2.17
05	Дневна соба	41.49
06	Ходник	9.69
07	Спаваћа соба	11.05
08	Купатило	7.27
09	Спаваћа соба	16.04
10	Тераса	7.87
11	НЕТО	124.62 m <sup>2</sup>

ОСНОВА СТАНА



ПОЛОЖАЈ СТАНА У ОБЈЕКТУ



ОМЛАДИНСКА



**ИНОБАЧКА**

ОБЈЕКАТ

СТАМБЕНИ ОБЈЕКАТ  
По+Су1+Су2+П+2+ПС  
Омладинска бб,  
Дедиње, Београд

СТАН

**С6**

СОБНОСТ  
ТРОСОБАН

СПРАТ  
ПРИЗЕМЉЕ

ПОВРШИНА

**124,62 m<sup>2</sup>**

Стамбене  
јединице

СПРАТ 1,2

**ИНОБАЧКА**  
— ДЕДИЊЕ —

ПОЛОЖАЈ СТАНА У ОБЈЕКТУ



ОМЛАДИНСКА



### ПОВРШИНЕ

Број	Просторија	Површина (m <sup>2</sup> )
01	Ходник	14.62
02	Ходник са гардеробером	5.58
03	Вешерај	2.40
04	Тоалет	2.44
05	Спаваћа соба	14.92
06	Купатило	5.19
07	Кухиња	6.52
08	Дневна соба	41.67
09	Дегажман	2.38
10	Спаваћа соба	10.11
11	Спаваћа соба	11.06
12	Купатило	3.59
13	Тераса	9.58
14	НЕТО	130.04 m <sup>2</sup>

ОСНОВА СТАНА



3D ПРИКАЗ СТАНА



**ИНОБАЧКА**

ОБЈЕКАТ

СТАМБЕНИ ОБЈЕКАТ  
По+Су1+Су2+П+2+ПС  
Омладинска бб,  
Дедиње, Београд

СТАН

**С7, С11**

СОБНОСТ

ЧЕТВОРОСОБАН

СПРАТ

I,II

ПОВРШИНА

**130,04 m<sup>2</sup>**



Стамбене  
јединице

СПРАТ 1,2

**ИНОБАЧКА**  
— ДЕДИЊЕ —

3D ПРИКАЗ СТАНА



ПОВРШИНЕ

Број	Просторија	Површина (m <sup>2</sup> )
01	Ходник	6.58
02	Кухиња	19.90
03	Дневна соба	36.84
04	Ходник	7.18
05	Славаћа соба	8.47
06	Славаћа соба	8.51
07	Купатило	5.25
08	Мастер славаћа соба	14.11
09	Мастер купатило	5.74
10	Тоалер	2.17
11	Вешерај	1.02
12	Тераса	7.87
13	НЕТО	123.64 m <sup>2</sup>

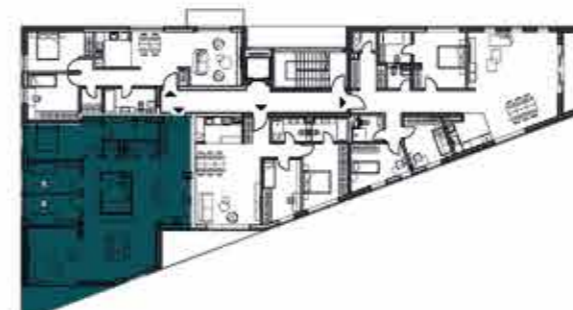
ОСНОВА СТАНА



ПОЛОЖАЈ СТАНА У ОБЈЕКТУ



ОМЛАДИНСКА



**ИНОБАЧКА**

ОБЈЕКАТ

СТАМБЕНИ ОБЈЕКАТ  
По+Су1+Су2+П+2+ПС  
Омладинска бб,  
Дедиње, Београд

СТАН

**С9, С13**

СОБНОСТ

ЧЕТВОРОСОБАН

СПРАТ

**I, II**

ПОВРШИНА

**123,64 m<sup>2</sup>**

Стамбене  
јединице

СПРАТ 1,2

**ИНОБАЧКА**  
— ДЕДИЊЕ —

ПОЛОЖАЈ СТАНА У ОБЈЕКТУ



ОМЛАДИНСКА



ПОВРШИНЕ

Број	Просторија	Површина (m <sup>2</sup> )
01	Ходник	9.81
02	Кухиња	5.88
03	Дневна соба	25.33
04	Спаваћа соба	12.32
05	Спаваћа соба	12.26
06	Купатило	6.12
07	Остава	2.65
08	Тераса	4.92
09	НЕТО	79.29 m <sup>2</sup>

ОСНОВА СТАНА



3D ПРИКАЗ СТАНА



**ИНОБАЧКА**

ОБЈЕКАТ

СТАМБЕНИ ОБЈЕКАТ  
По+Су1+Су2+П+2+ПС  
Омладинска бб,  
Дедиње, Београд

СТАН

**С10, С14**

СОБНОСТ  
ТРОСОБАН

СПРАТ  
I, II

ПОВРШИНА

**79,29 m<sup>2</sup>**



## Управљање пројектом и продаја

---

Предузеће Инобачка Д.О.О. је грађевинско предузеће основано 1990. године са седиштем у Новом Саду.

Компанија је у приватном власништву и основана је као породична фирма. Својом досадашњом пословном праксом, компанија је стекла репутацију респектабилног грађевинског предузећа, што неминовно намеће одговорност сталног иновативног развоја, проширења производних капацитета, што је одрживо само уз помоћ образованог и стручног кадра, као и широког спектра иновативних производа и услуга.

До сада смо изградили преко 350.000 m<sup>2</sup> стамбено-пословних објеката. Данас предузеће Инобачка Д.О.О. запошљава преко 250 високо специјализованих запослених у сегменту производње и грађевинарства.

# ИНОБАЧКА

— ДЕДИЊЕ —

Фокусирани смо и одлучни да наставимо ово путовање са оштрим истраживањем, развојем и инвестицијама фокусирани на решења која омогућавају грађевинској индустрији да буде бржа, боља и паметнија.

За све информације у вези са пројектом, куповином станова као и могућностима одобравања стамбених кредита, посетите наш сајт или нас позовите – са задовољством ћемо одговорити на сва Ваша питања.

---

Инобачка Д.О.О.

Железничка 3, 21000 Нови Сад

Контакт телефон: + 381 60 400 1000 / +381 60 400 2000

Email: [prodaja@inobacka.com](mailto:prodaja@inobacka.com)

[www.inobacka.com](http://www.inobacka.com)

---

Објављени подаци и материјали су информативног карактера и подложни су промени. Инобачка Д.О.О. задржава право измене описа производа, визуелних приказа и информација.