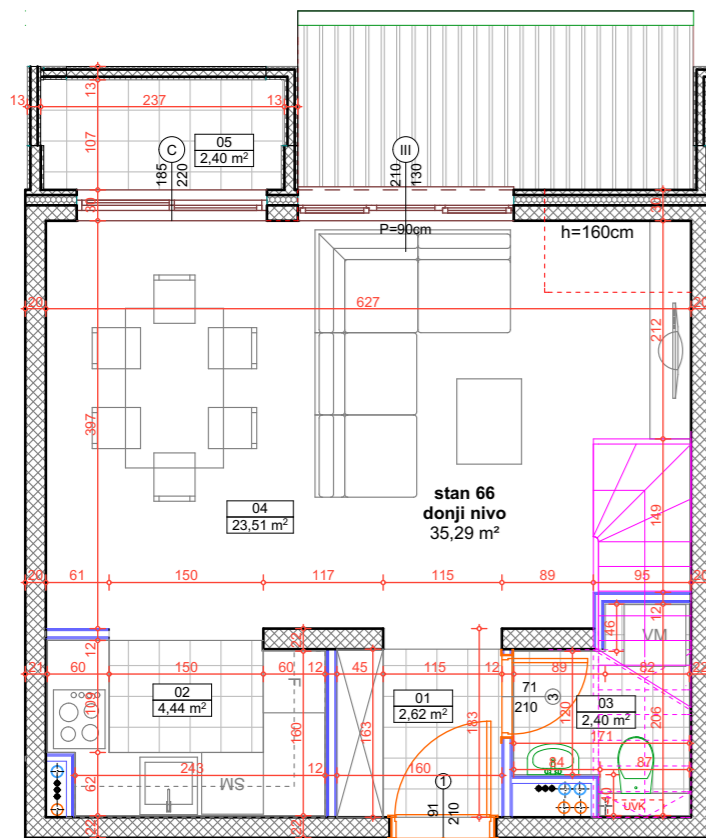
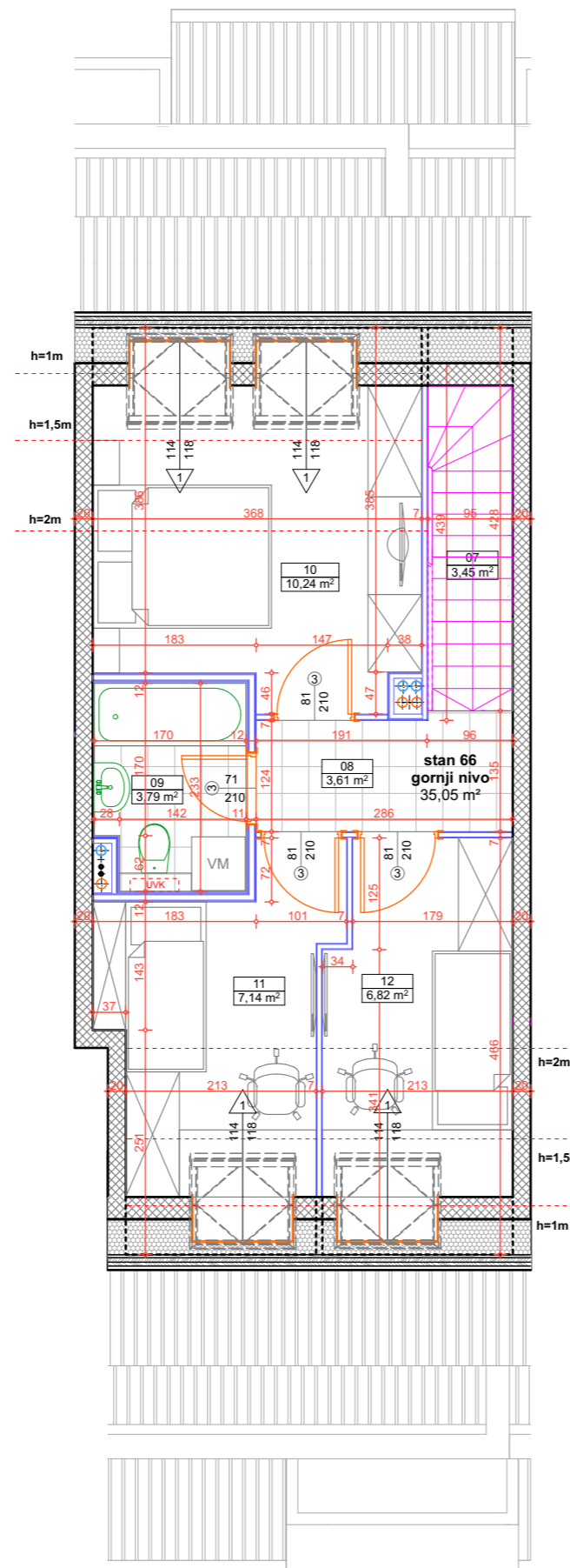


stan 66 - donji nivo



stan 66
70,42 m²

stan 66 - gornji nivo



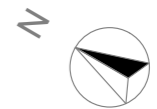
STAN 66 potkrovlje donji nivo				
Broj	Naziv prostorije	Površina (m ²)	Redukovana površina (m ²)	Obrada poda
01	Predsoblje	2,62	2,62	Keramika
02	Kuhinja	4,51	4,44	Keramika
03	Toalet	2,68	2,40	Keramika
04	Dnevni boravak	23,51	23,51	Parket
05	Loda	2,40	2,40	Keramika
		35,72 m ²	35,37 m ²	
STAN 66 potkrovlje gornji nivo (dupleks)				
Broj	Naziv prostorije	Površina (m ²)	Redukovana površina (m ²)	Obrada poda
07	Stepenište	3,45	3,45	Keramika
08	Hodnik	3,61	3,61	Keramika
09	Kupatilo	3,91	3,79	Keramika
10	Soba	12,50	10,24	Parket
11	Soba	8,44	7,14	Parket
12	Soba	8,12	6,82	Parket
		40,03 m ²	35,05 m ²	
STAN 66 ukupno:		75,75 m²	70,42 m²	

investitor: INOBAČKA d.o.o. Novi Sad
objekat: Stambena grada P+5+Pk(dupleks)
lokacija: Bate Brkića 2

Položaj stana - potkrovlje donji nivo



Ulica Bate Brkića



Položaj stana - potkrovlje gornji nivo (dupleks)



Ulica Bate Brkića