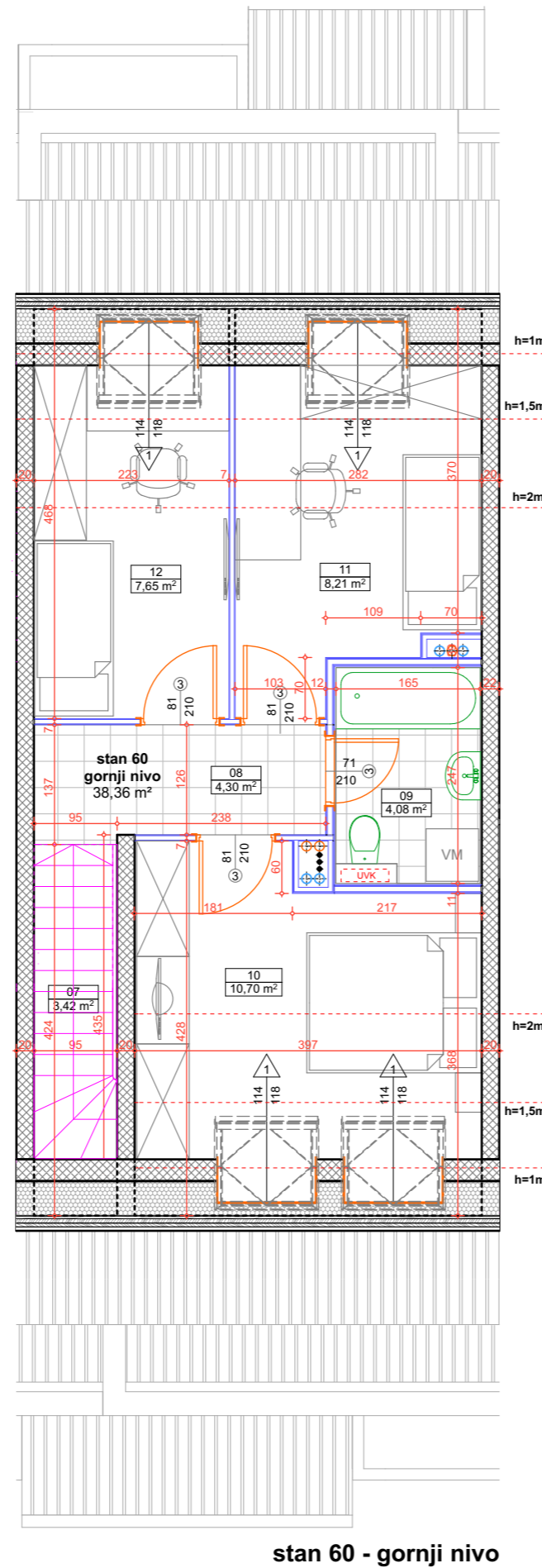
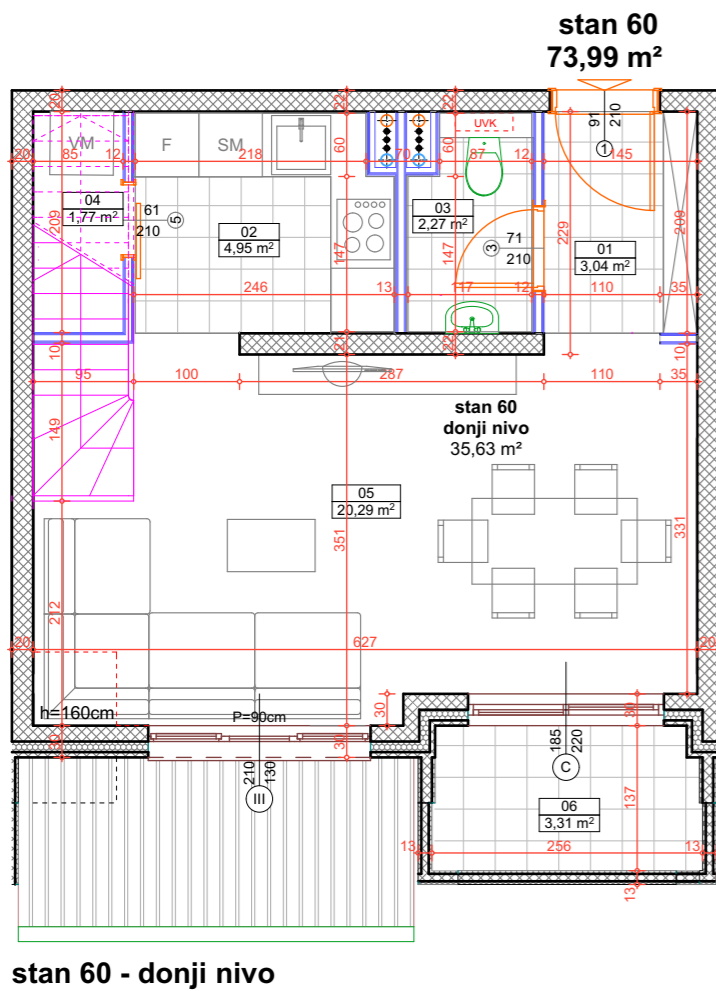


investitor: INOBAČKA d.o.o. Novi Sad  
 objekat: Stambena grada P+5+Pk(dupleks)  
 lokacija: Bate Brkića 2

STAN 60 potkrovlje donji nivo				
Broj	Naziv prostorije	Povrsina (m <sup>2</sup> )	Redukovana površina (m <sup>2</sup> )	Obrada poda
01	Predsooblje	3,04	3,04	Keramika
02	Kuhinja	5,03	4,95	Keramika
03	Toalet	2,34	2,27	Keramika
04	Ostava	1,77	1,77	Keramika
05	Dnevni boravak	20,29	20,29	Parket
06	Terasa	3,31	3,31	Keramika
		<b>35,78 m<sup>2</sup></b>	<b>35,63 m<sup>2</sup></b>	
STAN 60 potkrovlje gornji nivo (dupleks)				
Broj	Naziv prostorije	Povrsina (m <sup>2</sup> )	Redukovana površina (m <sup>2</sup> )	Obrada poda
07	Stepenište	3,42	3,42	Keramika
08	Hodnik	4,30	4,30	Keramika
09	Kupatilo	4,21	4,08	Keramika
10	Soba	13,14	10,70	Parket
11	Soba	9,93	8,21	Parket
12	Soba	9,00	7,65	Parket
		<b>44,00 m<sup>2</sup></b>	<b>38,36 m<sup>2</sup></b>	
<b>STAN 60 ukupno:</b>		<b>79,78 m<sup>2</sup></b>	<b>73,99 m<sup>2</sup></b>	



Položaj stana - potkrovlje donji nivo



Položaj stana - potkrovlje gornji nivo (dupleks)

