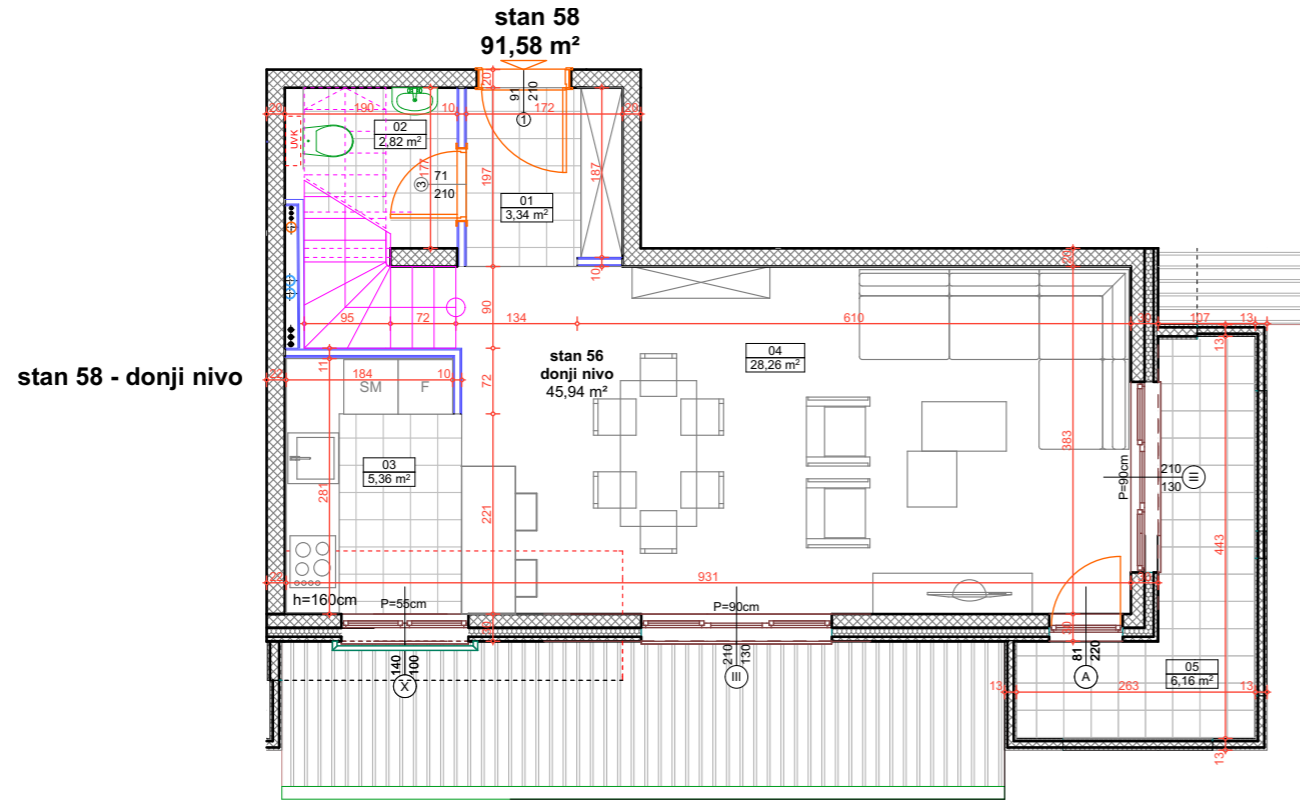


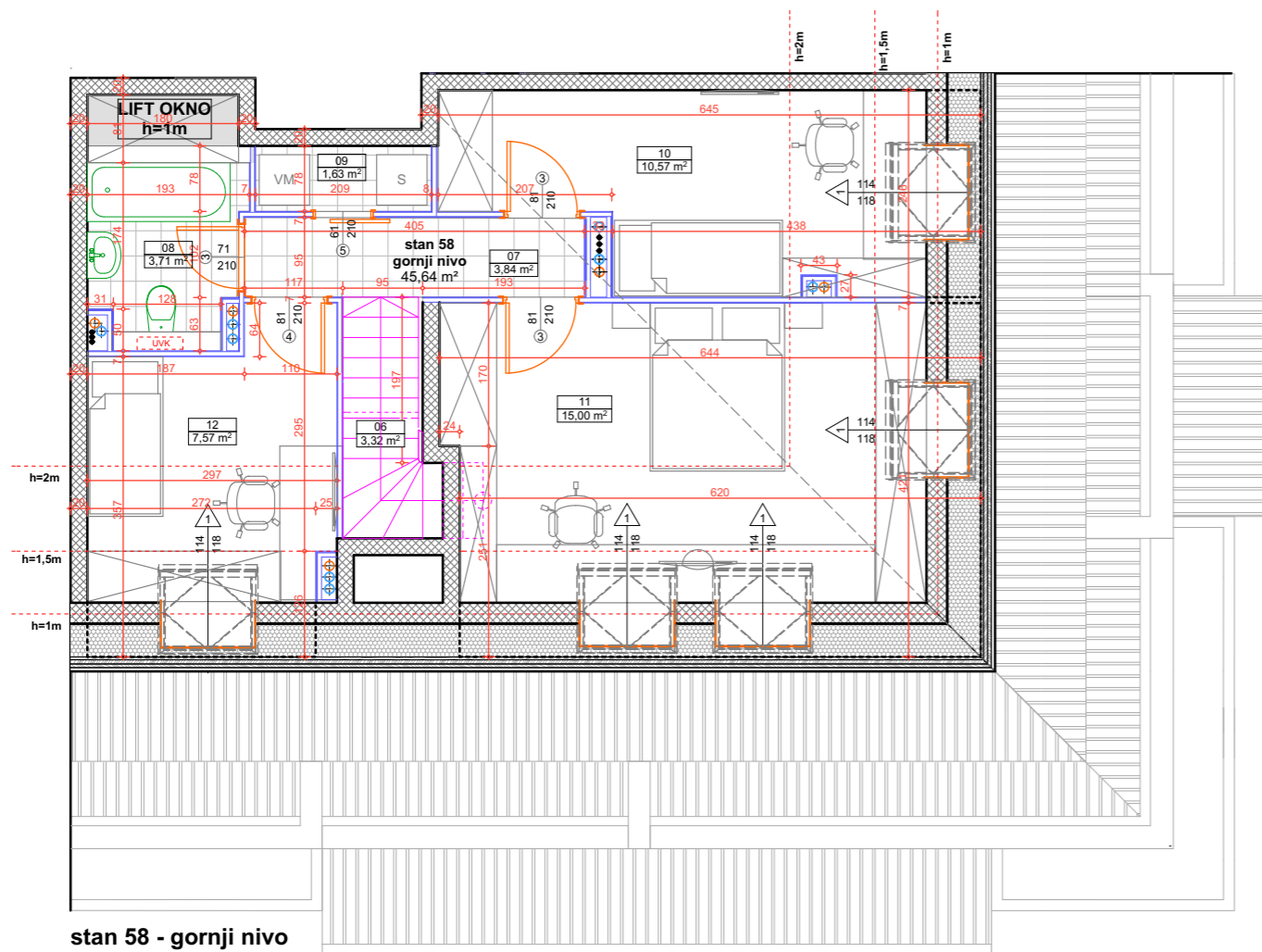
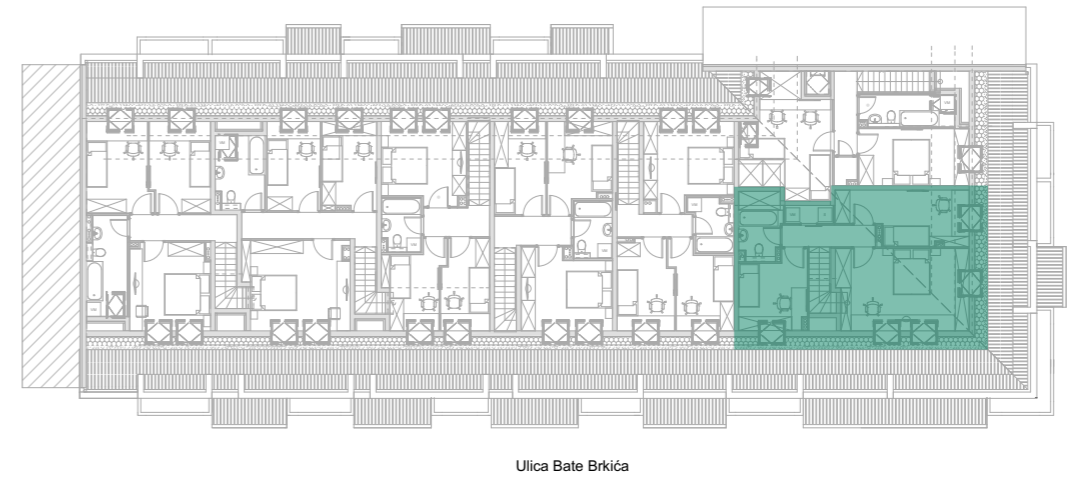
investitor: INOBAČKA d.o.o. Novi Sad  
 objekat: Stambena grada P+5+Pk(dupleks)  
 lokacija: Bate Brkića 2



Položaj stana - potkrovlje donji nivo



Položaj stana - potkrovlje gornji nivo (dupleks)



STAN 58 potkrovlje donji nivo				
Broj	Naziv prostorije	Površina (m <sup>2</sup> )	Redukovana površina (m <sup>2</sup> )	Obrada poda
01	Predsoblje	3,34	3,34	Keramika
02	Toalet	3,00	2,82	Keramika
03	Kuhinja	5,44	5,36	Keramika
04	Dnevni boravak	28,26	28,26	Parquet
05	Terasa	6,16	6,16	Keramika
		46,20 m <sup>2</sup>	45,94 m <sup>2</sup>	
STAN 58 potkrovlje gornji nivo (dupleks)				
Broj	Naziv prostorije	Površina (m <sup>2</sup> )	Redukovana površina (m <sup>2</sup> )	Obrada poda
06	Stepenište	3,32	3,32	Keramika
07	Hodnik	3,84	3,84	Keramika
08	Kupatilo	3,82	3,71	Keramika
09	Ostava/Vešernica	1,63	1,63	Keramika
10	Soba	12,09	10,57	Parquet
11	Soba	20,23	15,00	Parquet
12	Soba	9,21	7,57	Parquet
		54,14 m <sup>2</sup>	45,64 m <sup>2</sup>	
<b>STAN 58 ukupno:</b>		100,34 m <sup>2</sup>	91,58 m <sup>2</sup>	