

Komercijalna skica stana  
 - donji nivo (potkrovlje)

**Legenda površina**

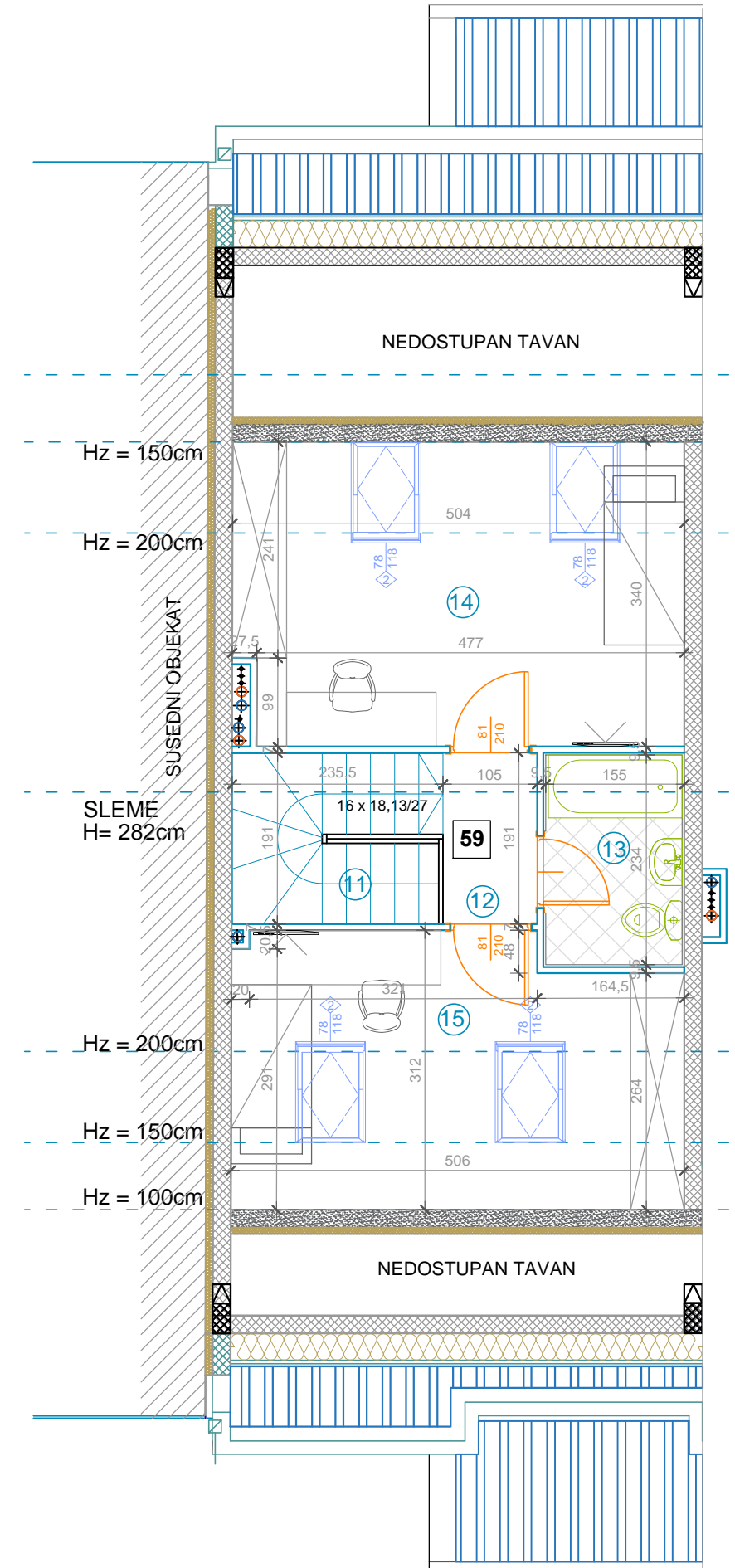
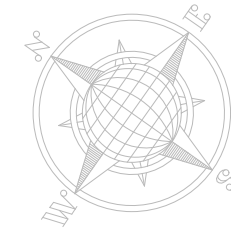
| Stan br. 59 - DONJI NIVO (POTKROVLJE) petosoban stan |                      |                            |                                       |          |
|--|----------------------|----------------------------|---------------------------------------|----------|
| Broj   | Naziv prostorije     | Površina (m <sup>2</sup> ) | Redukovana površina (m <sup>2</sup> ) | Pod      |
| 1  | Ulazni hodnik        | 1,88                       | 1,88                                  | Keramika |
| 2  | Plakarska ostava     | 1,47                       | 1,47                                  | Keramika |
| 3  | Hodnik               | 5,78                       | 5,78                                  | Parquet  |
| 4  | Vešernica            | 2,40                       | 2,33                                  | Keramika |
| 5  | Kuhinja              | 4,42                       | 4,35                                  | Keramika |
| 6  | Dnevna soba i trpez. | 21,04                      | 21,04                                 | Parquet  |
| 7  | Kupatilo             | 4,79                       | 4,65                                  | Keramika |
| 8  | Spavaća soba         | 10,59                      | 10,59                                 | Parquet  |
| 9  | Spavaća soba         | 7,06                       | 7,06                                  | Parquet  |
| 10   | Lodža                | 2,52                       | 2,52                                  | Keramika |
| Ukupno prvi nivo :                                   |                      | 61,95 m <sup>2</sup>       | 61,67 m <sup>2</sup>                  |          |

Položaj stana



ul. Bate Brkića

ul. Anđe Ranković

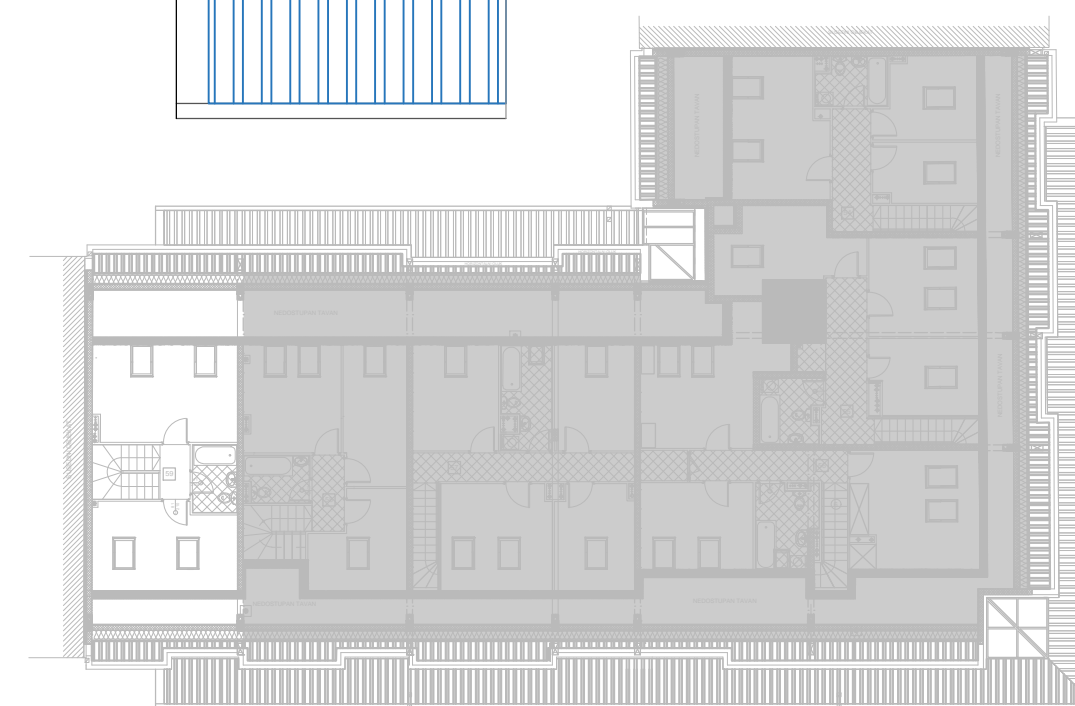


Komercijalna skica stana  
 - gornji nivo (dupleks)

**Legenda površina**

| Stan br. 59 - GORNJI NIVO (DUPEKS) petosoban stan |                  |                            |                                       |          |
|---|------------------|----------------------------|---------------------------------------|----------|
| Broj  | Naziv prostorije | Površina (m <sup>2</sup> ) | Redukovana površina (m <sup>2</sup> ) | Pod      |
| 11  | Stepenište       | 4,34                       | 4,34                                  | Parquet  |
| 12  | Hodnik           | 2,00                       | 2,00                                  | Parquet  |
| 13  | Kupatilo         | 3,76                       | 3,65                                  | Keramika |
| 14  | Spavaća soba     | 16,88                      | 16,88                                 | Parquet  |
| 15  | Spavaća soba     | 11,16                      | 11,16                                 | Parquet  |
| Ukupno drugi nivo :                               |                  | 38,14 m <sup>2</sup>       | 38,03 m <sup>2</sup>                  |          |
| Ukupno prvi nivo:                                 |                  | 61,95 m <sup>2</sup>       | 61,67 m <sup>2</sup>                  |          |
| Ukupno drugi nivo:                                |                  | 38,14 m <sup>2</sup>       | 38,03 m <sup>2</sup>                  |          |
| Ukupno prvi + drugi nivo:                         |                  | 100,09 m <sup>2</sup>      | <b>99,70 m<sup>2</sup></b>            |          |

Položaj stana



ul. Bate Brkića

ul. Anđe Ranković